



SKOGSFASTIGHET (FASTIGHET)

Metsä- ja peltotila Jokiniemi 98-451-14-59

Hollola

OBJEKTNUMMER: 250117329

Prisbegäran

49 000,00 €

Yta

9,299 ha

Mängden gagnvirke

661 m³

Lämna anbud senast

4.3.2025 23:59

Detta objekt förmedlas av

Piia Perälä

0440337529

piia.perala@metsatilat.fi

Erinomaisella sijainnilla valtion teiden risteyksessä oleva pieni tila, jossa on sekä metsää että peltoa.

Hollolan kunnan Uskilan kylässä sijaitseva Jokiniemi -niminen kiinteistö Rn:o 14:59 (kiinteistötunnus 98-451-14-59). Kiinteistön pinta-ala on kiinteistörekisterin tietojen mukaan 9,229 hehtaaria.

Loistava reheväpohjainen polttopuupalsta harrastajalle ja omakotitalon lämmittäjälle, miksei polttopuukauppiaallekin.

Kiinteistöllä on metsäarvion mukaan 7,21 ha metsämaata. Pellon digitoitu tukikelpoinen pinta-ala on 1,57 ha.

Pieni tila erinomaisella sijainnilla Manskiventien ja Isomyllyntien risteuksen läheisyydessä.

Metsäarvion on laatinut 1/2025 Tiina Mansikkamäki, Mhy Päijät-Häme.

Kiinteistön rajat ovat paikoin epäselvät. Varsinkin kuvion 7 pitkä raja on osin hyvin tukkoinen. Nauhoitus on tehty GPS:n ja vanhojen merkintöjen mukaan ja se voi olla eri kohdassa kuin todellinen rajan paikka. Pyykit tämän rajan kummastakin päästä löytyy ja yksi kiveen upotettu rautaputki, joka todennäköisesti on viisari.

Myydään maa- ja metsätilana. Mahdollisesta rakennusoikeudesta tiedusteltava Hollolan kunnalta.

Fastighetens uppgifter

Jokiniemi

Kiinteistön nimi	Jokiniemi
Kiinteistötunnus	98-451-14-59
Osoite	Hollola
Kiinteistötyyppi	Metsätila
Kiinteistötyypin tarkennus	Kiinteistö

MAAPOHJA

Oma	Kyllä
Pinta-ala	9,299 ha

KAAVOITUS JA MUUT TIEDOT

Yleiskaava	Kyllä
Kaavan kuvaus	<p>Hollolan strateginen yleiskaava Kaavamerkintä M - Maaseutuelinkeinot Alue on varattu ensisijaisesti maa- ja metsätaloudelle sekä muulle elinkeino-toiminnalle, joka kokonsa ja ympäristövaikutustensa suhteen sopii maaseudulle. Alueelle voi sijoittua myös elinkeinoihin liittyvää asumista, vähäisessä määrin olemassa olevia kyliä täydentävää asumista sekä vapaa-ajan asumista.</p> <p>Uudisrakentamisen sijoittamisessa tulee ottaa huomioon maa- ja metsätalouse- linkeinojen harjoittamisesta mahdollisesti aiheutuvat häiriöt. Rakentamisen tulee perustua luontevasti kullekin kylälle ominaiseen rakennuspaikkojen sijaintiin ja ra- kennustapaan (kuten nauha-, metsä/pellonreuna-, rykelmä- tai muu rakenne).</p> <p>Rakentamistapa ja sijoittelu tulee lupaharkinnassa sopeuttaa ympäristöön. Maa- nomistajien yhdenvertaista kohtelua arvioidaan kantatilan käyttämän rakennusoi- keuden perusteella. Mittavampi rakentaminen on ratkaistava kaavalla tai muulla rakentamisajankohtana voimassa olevan lainsäädännön mukaisella maankäytön suunnitelmalla tai selvityksellä.</p> <p>Aiotun rakentamisen määräyksenmukaisuus tutkitaan lupaharkinnassa rakennus- hankkeen sisällön, ominaisuuksien, toiminnan ympäristövaikutusten ja rakennus- paikan kylärakenteisiin tukeutuvan sijainnin perusteella huomioon ottaen maano- mistajien yhdenvertainen kohtelu.</p> <p>Rakentamisen sijoitteluun ja laatuun tulee kiinnittää erityistä huomiota maakun- nallisesti ja valtakunnallisesti arvokkailla maisema-alueilla.</p>
Web-osoite kaavaan	https://hollola.ubihub.io/
Maakuntakaava	Kyllä
Kaavan kuvaus	<p>Päijät-Hämeen maakuntakaava 2014</p> <p>Maakuntakaavassa ohjeellinen ulkoilureitti.</p>
Web-osoite kaavaan	https://paijat-hame.fi/wp-content/uploads/2020/02/maka2014_kart- ta_1000x1300_20190514.pdf
Rakennusoikeuden lisätietoja antaa	Hollolan kunta, rakennusvalvonta

LIITTYMÄT

Tie perille Kyllä

RASITUKSET, RASITTEET JA OIKEUDET

Kiinnitykset/rasitukset Myydään kiinnityksistä vapaana.

Rasitteet Kiinteistörekisterin tiedoissa ei ole rasitteita, käyttöoikeuksia tai käytönrajoituksia.

Osuudet yhteisiin alueisiin ja erityisiin etuuksiin
Yhteinen vesialue 98-451-876-1
Yhteinen maa-alue 98-451-878-1
Yhteinen maa-alue 98-451-878-2
Yhteinen maa-alue 98-451-878-4

AJO-OHJEET

Ajo-ohjeet Tampereentieltä (VT 12) n. 10 km VT12 ja KT54 risteyksestä Tampereen suuntaan käännetään pohjoiseen Manskiventielle ja ajetaan n. 6,8 km. Tullaan Manskiventien ja Isomyllyntien risteykseen. Kohde jää pääosin teiden väliin asuinkiinteistöjen takapuolelle etuoikealle (kts. kuviokartta).

YMPÄRISTÖ JA MAAPERÄ

Viljelysmaan tukikelpoisuus Kyllä
Pellon digitoitu tukikelpoinen pinta-ala on 1,57 hehtaaria.

Metsästysvuokrasopimus Kyllä
Myyjä ei ole tehnyt metsästysvuokrasopimusta. Alueen metsästyseura on Uskilan metsästysseura.

Information om skogstillgångar: Jokiniemi

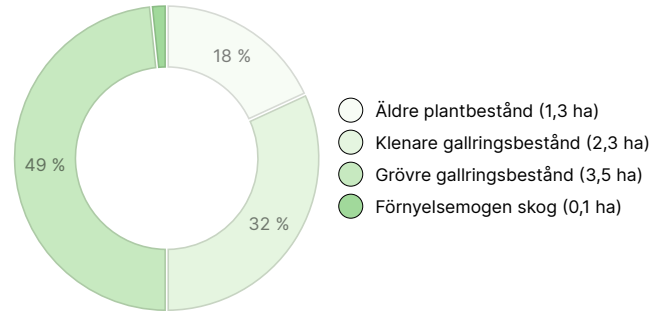
MÄNGDEN GAGNVIRKE

Huvudsaklig trädart	mängd
Gran (massaved)	91 m ³
Gran (timmer)	17 m ³
Vårtbjörk (massaved)	408 m ³
Vårtbjörk (timmer)	48 m ³
Glasbjörk (massaved)	71 m ³
Glasbjörk (timmer)	8 m ³
Annat lövträdslag (massaved)	18 m ³
Totalt	661 m³

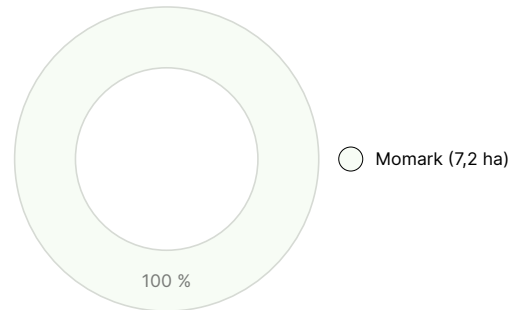
MÄNGDEN MARKBOTTEN

Markbotten	mängd
Skogsmark	7,2 ha
Totalt	7,2 ha

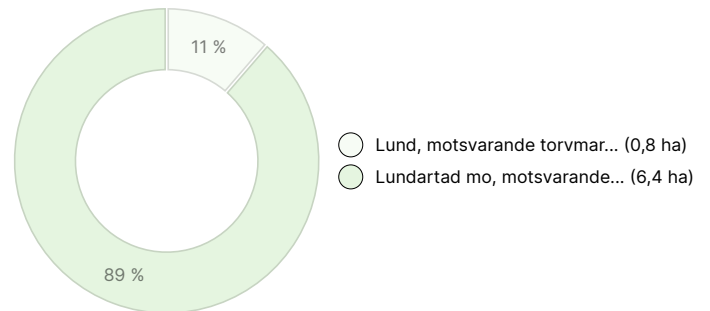
UTVECKLINGSKLASSFÖRDELNING



VÄXTPLATSFÖRDELNING



VÄXTPLATSENS FERTILITETSFÖRDELNING



Nedladdningsbart material

Material som kan laddas ner finns på adressen <https://www.metsatilat.fi/osta/250117329>

Jokiniemi

 Skogsvärdering
Metsäarvio.pdf

 Figurkarta
Kuviokartta.pdf

 Fastighetskarta
karttaote.pdf

 Uppgifter om figuren
Kuviot.pdf

 Fastighetsregisterutdrag
kiinteistorekisteriote.pdf

Prisuppgifter

Objektets pris

Objektets prisbegäran är 49 000 €. Anbudet kan vara högre eller lägre.

Köparens avgifter

Ostaja maksaa kauppahinnan lisäksi kaupanvahvistajan palkkion 138 euroa, varainsiirtoveron 3% kauppahinnasta ja lainhuudon haun 172 euroa. Mahdollisessa sähköisessä kiinteistökaupassa ostaja maksaa Maanmittauslaitoksen sähköisen kiinteistövaihdannan palvelumaksun 236 euroa.

Tidsgräns för affären

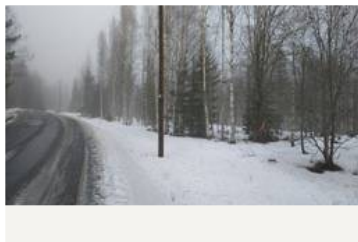
Köparen förbinder sig, i enlighet med säljarens försäljningsvillkor, att fastighetssaffären ska vara genomförd inom 6 veckor från accepterat köperbudande. Se även regler för anbudsförfarande (<https://www.metsatilat.fi/regler-for-anbudsforfarande>).

Karta

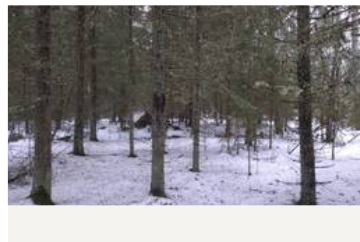


Bilder

Jokiniemi



Kuvio 1



Kuvio 2



Kuvio 3



Kuvio 5



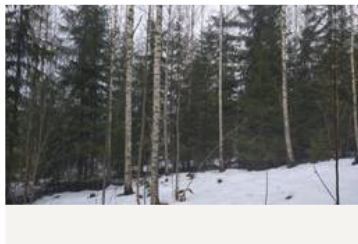
Kuvio 6, ladon jäänteet



Kuvio



Kuvio 7



Kuvio 7



Kuvio 7



Kuvio 9



Paltoa Isomyllyntien varressa



Peltoa