



Tätä kohdetta välittää

**Tuomo Törrö**

+358400184017

tuomo.torro@metsatilat.fi

METSÄTILA (MÄÄRÄALA)

**KESKITALO 889-404-3-21**  
määräala n.24,96 ha n. 24  
km Utajärven kk:ltä Utok-  
sella

Utajärvi

KOHDENUMERO: 240616142

Lähtöhinta

**63 000,00 €**

Pinta-ala

**n. 24,96 ha**

Ainespuun määrä

**1 798 m<sup>3</sup>**

Tarjoa viimeistään

**31.10.2024 12:00**

## Monikäyttö ja puuhastelukohde KESKITALO n. 24,96 hehtaarin metsämääräala Utoksella n.24 km Utajärven kk:ltä.

Näppärän kokoinen n.24,96 hehtaarin KESKITALO metsämääräala Utoksella n.24 km Hepoharjussa n. 24 km Utajärven kk:ltä. Metsät pääosin kasvuisia, hoidettuja ja puustoisia kasvatusmetsiä, joissa puustoa n. 1799 m<sup>3</sup> sekä hakkuumahdollisuutta n.1000 m<sup>3</sup>. Monipuolinen, tuottoisa ja kehittämiskelpoinen sijoituskohde, jossa puusto hyvässä kasvu-, arvokasvu- ja tuottovaiheessa sekä metsävähennyspohjaa verotusta keventämässä että hankinnan kannattavuutta parantamassa. Kohde tarjoaa myös virkistyskäyttöpuitteita mm. paikallisen metsästysseuraan liittymismahdollisuuden kautta. Havainnollinen lentovideo löytyy kiinteistön osalta kuvaluettelon lopusta

## Kiinteistön tiedot

## KESKITALO

Kiinteistön nimi	KESKITALO
Kiinteistötunnus	889-404-3-21
Osoite	Utos, 91600, Utajärvi
Kiinteistötyyppi	Metsätila
Kiinteistötyypin tarkennus	Määräala

## MAAPOHJA

Oma	Kyllä
Pinta-ala	n. 24,96 ha
Lisätiedot pinta-alasta	metsäarvion kuvioaineisto

## KAAVOITUS JA MUUT TIEDOT

Kaava	Ei kaavaa
-------	-----------

## RASITUKSET, RASITTEET JA OIKEUDET

Osuudet yhteisiin alueisiin ja erityisiin etuuksiin	Määräala saa maapinta-alansa suhteessa osuudet emäkiinteistölle kuuluviin yhteisiin alueisiin ja erityisiin etuuksiin
---	---

## AJO-OHJEET

Ajo-ohjeet	Utajärven kk:ltä ajetaan Puolangalle johtavaa tietä nro 837 n. 16 km ja käännetään oikealle Utoksen tielle, jota ajetaan n. 1,2 km ja käännetään oikealle Potkun tielle, jota ajetaan n. 1,3 km sekä käännetään oikealle Hepoharjun metsäautotielle, jota ajetaan n. 2,3 km ja käännetään vasemmalle haaralle, jota ajetaan tien loppuun n. 750 m Pörskiöojalle, jonka läntistä puolta noustaan kävellen n. 430 m ylävirtaan ja kohdekiinteistö alkaa.
------------	--

## Metsävaratiedot: KESKITALO

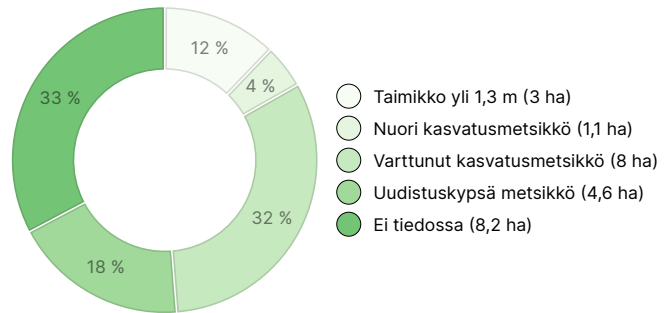
### AINESPUUN MÄÄRÄ

Pääpuulaji	määrä
Mänty (kuitupuu)	1 214 m <sup>3</sup>
Mänty (tukkipuu)	339 m <sup>3</sup>
Kuusi (kuitupuu)	48 m <sup>3</sup>
Kuusi (tukkipuu)	5 m <sup>3</sup>
Hieskoivu (kuitupuu)	192 m <sup>3</sup>
<b>Yhteensä</b>	<b>1 798 m<sup>3</sup></b>

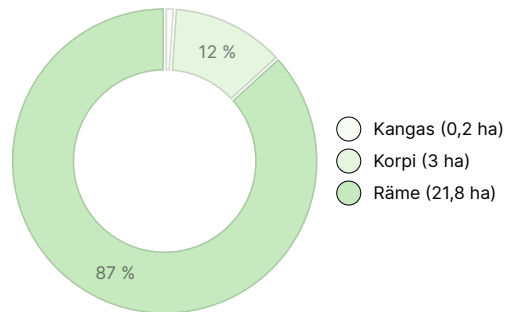
### MAAPOHJAN MÄÄRÄ

Maapohja	määrä
Metsämaa	16,7 ha
Kitumaa	6 ha
Joutomaa	2,2 ha
<b>Yhteensä</b>	<b>24,9 ha</b>

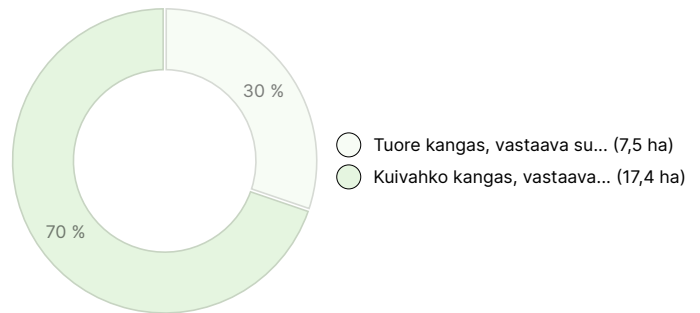
### KEHITYSLUOKKAJAKAUMA



### KASVUPAIKKAJAKAUMA



### KASVUPAIKAN RAVINTEISUUSJAKAUMA



## Ladattavat aineistot

Ladattavat aineistot löytyvät osoitteesta <https://www.metsatilat.fi/osta/240616142>

### KESKITALO



Kiinteistörekisteriote  
889-404-3-21\_KO\_1723712002843.pdf



Kiinteistön kartta  
889-404-3-21\_ATKT\_1723712027925.pdf



Metsäarvio  
Keskitalo mala\_metsäarvio\_kartat\_ivkuva\_latvuskartta.pdf

## Hintatiedot

### Kohteen hinta

Kohteen lähtöhinta on 63 000 €, mutta voit tarjota myös enemmän.

### Ostajalle tulevat maksut

Varainsiirtovero 3 % kauppasummasta, kaupanvahvistuspalkkion osalta puolet 128eur/2= 64 eur(myyjä vastaa toisesta puolesta), lainhuudatuskulut 161 euroa

### Aikaraja kaupanteolle

Ostaja sitoutuu myyjän myyntiehdon mukaisesti siihen, että kiinteistökauppa tulee tehdä 6 viikon kuluessa hyväksytystä ostotarjouksesta. Katso myös tarjousmenettelyn säännöt (<https://www.metsatilat.fi/tarjousmenettelyn-saannot>).

## Kartta



## Kuvat

### KESKITALO



Dronekuva vasen 7 kuvio



Dronekuva vas. 2, oik. 1.1 kuvio



Dronekuva 2 vas. 2, oik. 1.1 kuvio



Dronekuva alla 2 ja kesk. kuvio 1.1



Dronekuva alla 4.1 ja edessä 3kuvio



Dronekuva vas. alalaita 3 ja vas. laita 5 kuvio



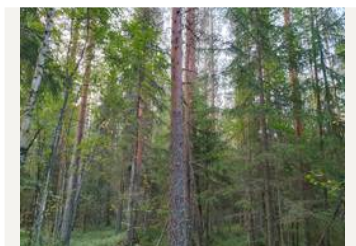
Dronekuva 4 kuvio



Dronekuva alla 8.4 ja edessä 4.2 kuvio



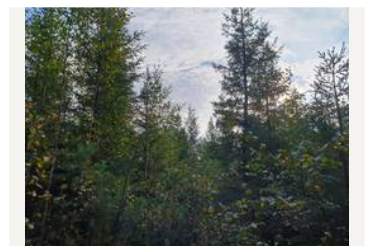
kuvio 1



1.1 kuvio



kuvio 2



kuvio 3



kuvio 4



kuvio 4.1



kuvio 4.2



kuvio 5



kuvio 6



kuvio 7



kuvio 7.1



kuvio 8



kuvio 8.1



kuvio 8.2



kuvio 8.3



kuvio 8.4



kuvio 9



kuvio 10



kuvio 11