



Detta objekt förmedlas av

**Tuomo Törrö**

+358400184017

tuomo.torro@metsatilat.fi

SKOGSFÄSTIGHET (OUTBRUTET OMRÅDE)

**KESKITALO 889-404-3-21**  
määräala n.24,96 ha n. 24  
km Utajärven kk:ltä Utok-  
sella

Utajärvi

OBJEKTNUMMER: 240616142

Utgångspris

**63 000,00 €**

Yta

**n. 24,96 ha**

Mängden gagnvirke

**1 798 m<sup>3</sup>**

Lämna anbud senast

**30.11.2024 12:00**

## Monikäyttö ja puuhastelukohde KESKITALO n. 24,96 hehtaarin metsämääräala Utoksella n.24 km Utajärven kk:ltä.

Näppärän kokoinen n.24,96 hehtaarin KESKITALO metsämääräala Utoksella n.24 km Hepoharjussa n. 24 km Utajärven kk:ltä. Metsät pääosin kasvuisia, hoidettuja ja puustoisia kasvatusmetsiä, joissa puustoa n. 1799 m<sup>3</sup> sekä hakkuumahdollisuutta n.1000 m<sup>3</sup>. Monipuolinen, tuottoisa ja kehittämiskelpoinen sijoituskohde, jossa puusto hyvässä kasvu-, arvokasvu- ja tuottovaiheessa sekä metsävähennyspohjaa verotusta keventämässä että hankinnan kannattavuutta parantamassa. Kohde tarjoaa myös virkistyskäyttöpuitteita mm. paikallisen metsästysseuraan liittymismahdollisuuden kautta. Havainnollinen lentovideo löytyy kiinteistön osalta kuvaluettelon lopusta

## Fastighetens uppgifter

## KESKITALO

Kiinteistön nimi	KESKITALO
Kiinteistötunnus	889-404-3-21
Osoite	Utos, 91600, Utajärvi
Kiinteistötyyppi	Metsätila
Kiinteistötyypin tarkennus	Määräala

## MAAPOHJA

Oma	Kyllä
Pinta-ala	n. 24,96 ha
Lisätiedot pinta-alasta	metsäarvion kuvioaineisto

## KAAVOITUS JA MUUT TIEDOT

Kaava	Ei kaavaa
-------	-----------

## RASITUKSET, RASITTEET JA OIKEUDET

Osuudet yhteisiin alueisiin ja erityisiin etuuksiin	Määräala saa maapinta-alansa suhteessa osuudet emäkiinteistölle kuuluviin yhteisiin alueisiin ja erityisiin etuuksiin
---	---

## AJO-OHJEET

Ajo-ohjeet	Utajärven kk:ltä ajetaan Puolangalle johtavaa tietä nro 837 n. 16 km ja käännetään oikealle Utoksen tielle, jota ajetaan n. 1,2 km ja käännetään oikealle Potkun tielle, jota ajetaan n. 1,3 km sekä käännetään oikealle Hepoharjun metsäautotielle, jota ajetaan n. 2,3 km ja käännetään vasemmalle haaralle, jota ajetaan tien loppuun n. 750 m Pörskiöojalle, jonka läntistä puolta noustaan kävellen n. 430 m ylävirtaan ja kohdekiinteistö alkaa.
------------	--

## Information om skogstillgångar: KESKITALO

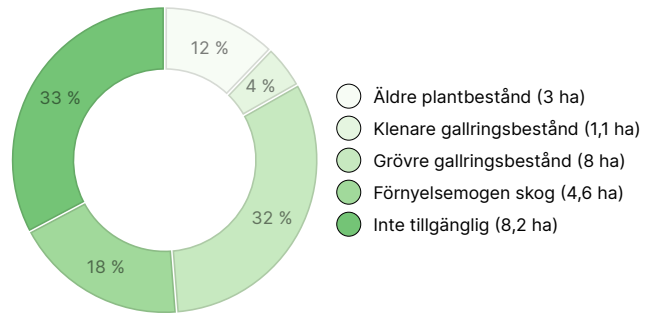
### MÄNGDEN GAGNVIRKE

Huvudsaklig trädart	mängd
Tall (massaved)	1 214 m <sup>3</sup>
Tall (timmer)	339 m <sup>3</sup>
Gran (massaved)	48 m <sup>3</sup>
Gran (timmer)	5 m <sup>3</sup>
Glasbjörk (massaved)	192 m <sup>3</sup>
<b>Totalt</b>	<b>1 798 m<sup>3</sup></b>

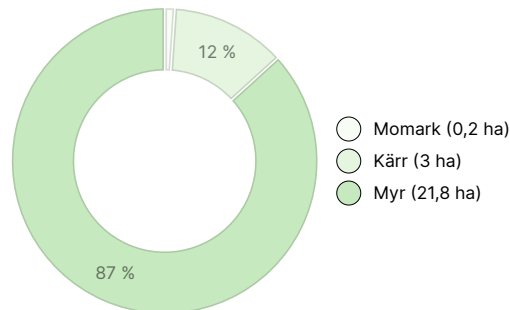
### MÄNGDEN MARKBOTTEN

Markbotten	mängd
Skogsmark	16,7 ha
Tvinmark	6 ha
Impediment	2,2 ha
<b>Totalt</b>	<b>24,9 ha</b>

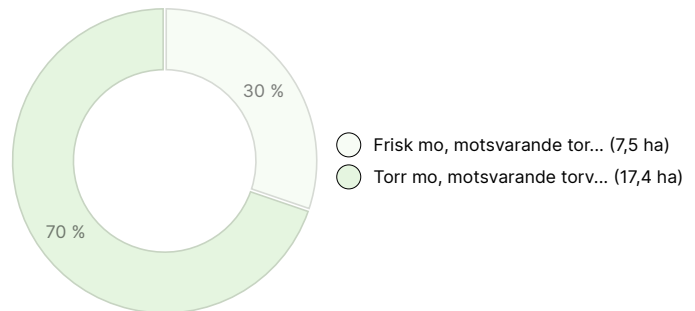
### UTVECKLINGSKLASSFÖRDELNING



### VÄXTPLATSFÖRDELNING



### VÄXTPLATSENS FERTILITETSFÖRDELNING



## Nedladdningsbart material

Material som kan laddas ner finns på adressen <https://www.metsatilat.fi/osta/240616142>

### KESKITALO



[Fastighetsregisterutdrag](#)  
889-404-3-21\_KO\_1723712002843.pdf



[Fastighetskarta](#)  
889-404-3-21\_ATKT\_1723712027925.pdf



[Skogsvärdering](#)  
Keskitalo mala\_metsäarvio\_kartat\_ivkuva\_latvuskartta.pdf

## Prisuppgifter

### Objektets pris

Objektets utgångspris är 63 000 € men du kan också erbjuda mer.

### Köparens avgifter

Varainsiirtovero 3 % kauppasummasta, kaupanvahvistuspalkkion osalta puolet 138eur/2= 69 eur(myyjä vastaa toisesta puolesta), lainhuudatuskulut 172 euroa ja määräalan lohkomiskulut maanmittauslaitoksen hinnaston mukaisesti.

### Tidsgräns för affären

Köparen förbinder sig, i enlighet med säljarens försäljningsvillkor, att fastighetssaffären ska vara genomförd inom 6 veckor från accepterat köperbudande. Se även regler för anbudsförfarande (<https://www.metsatilat.fi/regler-for-anbudsforfarande>).

## Karta



## Bilder

### KESKITALO



Dronekuva vasen 7 kuvio



Dronekuva vas. 2, oik. 1.1 kuvio



Dronekuva 2 vas. 2, oik. 1.1 kuvio



Dronekuva alla 2 ja kesk. kuvio 1.1



Dronekuva alla 4.1 ja edessä 3kuvio



Dronekuva vas. alalaita 3 ja vas. laita 5 kuvio



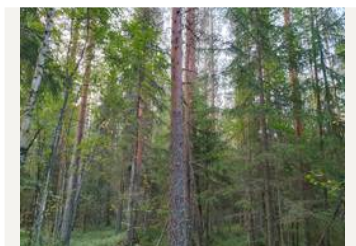
Dronekuva 4 kuvio



Dronekuva alla 8.4 ja edessä 4.2 kuvio



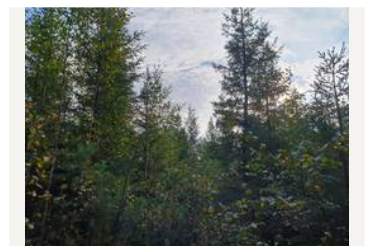
kuvio 1



1.1 kuvio



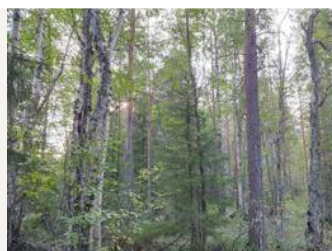
kuvio 2



kuvio 3



kuvio 4



kuvio 4.1



kuvio 4.2



kuvio 5



kuvio 6



kuvio 7



kuvio 7.1



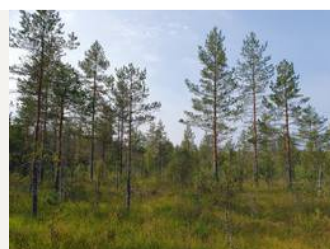
kuvio 8



kuvio 8.1



kuvio 8.2



kuvio 8.3



kuvio 8.4



kuvio 9



kuvio 10



kuvio 11