



Detta objekt förmedlas av

Tuomo Törrö

+358400184017

tuomo.torro@metsatilat.fi

SKOGSFASTIGHET (OUTBRUTET OMRÅDE)

**VALKOLA 785-409-5-30-
n. 27,14 ha metsämääräalat
Vaalan kk:ltä n. 30 km Nuu-
tilassa**

Vaala

OBJEKTNUMMER: 240616047

Prisbegäran

75 000,00 €

Yta

n. 27,14 ha

Mängden gagnvirke

1 357 m³

Lämna anbud senast

31.10.2024 12:00

Näppärä n.27,14 hehtaarin VALKOLA metsämääräala, jossa puustoa n. 1357 m³ n. 30 km Vaalan kk:ltä pikitien laidalla Nuutilassa.

Helposti saavutettava n.27,14 hehtaarin VALKOLA puuhastelu määräala Nuutilassa teidenvarsilla n. 30 km Vaalan kk:ltä. Metsät pääosin ylispuustoisia taimikoita, uudistuskypsiä metsiä ja kasvatusmetsiä, joissa puustoa n. 1357 m³ ja hakkuumahdollisuutta n. 300 m³. Monipuolinen ja kehittämiskelpoinen sijoituskohde, jossa taimikot kehittymässä kuitupuuvaiheeseen sekä siten parhaassa kasvu-, arvokasvu- ja tuottovaiheessa sekä monikäyttömahdollisuuksien tuomaa lisäarvoa mm. metsästysaktiiviteettien kautta (pääsy metsästysseuran jäsenyyteen mahdollista). Huom! Pellot, jotka metsäarviossa jäävät myyjälle kantatilana. Kohteen lentovideo löytyy myyntiesitteen kuvaluettelon lopusta

Fastighetens uppgifter

VALKOLA

| | |
|----------------------------|-----------------------|
| Kiinteistön nimi | VALKOLA |
| Kiinteistötunnus | 785-409-5-30 |
| Osoite | Nuutila, 91700, Vaala |
| Kiinteistötyyppi | Metsätila |
| Kiinteistötyypin tarkennus | Määräala |

MAAPOHJA

| | |
|-------------------------|---|
| Oma | Kyllä |
| Pinta-ala | n. 27,14 ha |
| Lisätiedot pinta-alasta | metsäarvio ja mml leasing-kartta-/metsävarakuvio aineisto |

KAAVOITUS JA MUUT TIEDOT

| | |
|---------------|--|
| Yleiskaava | Kyllä |
| Kaavan kuvaus | kiinteistön alueella on 28.3.2019 voimaantullut yleiskaava(785-280319§15). Kohde niissä merkitty maa- ja metsätalouden käyttöön varatuksi alueeksi |

LIITTYMÄT

| | |
|-------------|----------------------|
| Tie perille | Kyllä Yleinen tie |
|-------------|----------------------|

RASITUKSET, RASITTEET JA OIKEUDET

| | |
|-------------------------|---|
| Kiinnitykset/rasitukset | - Kohteella on sähköinen kiinnitys : 742/3.10.1997/15487,11773,15 € - Panttikirjan haltija: Kainuun Osuuspankki , 0185495-6 Kiinnittämätön sähköinen panttikirja voidaan sopimuksen perusteella siirtää tai kuolettaa. |
|-------------------------|---|

Osuudet yhteisiin alueisiin ja erityisiin etuuksiin

Osuudet yhteisiin alueisiin ja erityisiin etuuksiin ovat osa kiinteistöä ja kuuluvat kauppaan
Määräala saa maapinta-alansa suhteessa osuudet emäkiinteistölle kuuluviin yhteisiin alueisiin ja erityisiin etuuksiin

LISÄTIEDOT

| | |
|---|--|
| Muut kaupan kannalta merkittävät tiedot | Myyjä pidättää itsellään kiinteistön pellot kantatilana(lohkomiskulut määräalan ostajalle) ja metsäarvioin käyvästä arvosta ne pitää siksi huomata vähentää. |
|---|--|

AJO-OHJEET

Ajo-ohjeet

Vaalan kk:ltä ajetaan länteen Jylhämälle johtavaa tietä n. 1,3 km ja käännetään vasemmalle Vuolijoen suuntaan johtavalle tielle nro 800, jota pitkin ajetaan n. 14,5 km ja käännetään oikealle Veneheiton tielle nro 800, jota ajetaan n. 13,5 km ja kohdekiinteistön on tien vasemmalla laidalla tieliittymän molemmin puolin.

Information om skogstillgångar: VALKOLA

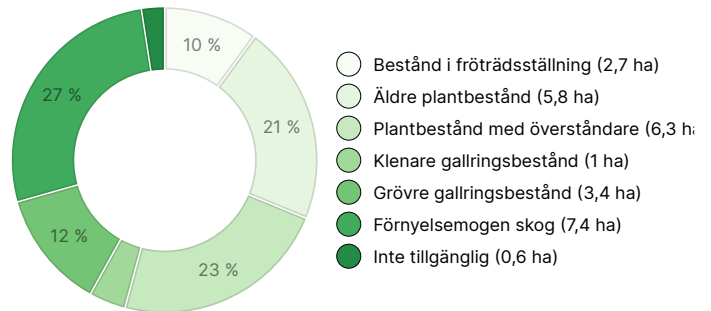
MÄNGDEN GAGNVIRKE

| Huvudsaklig trädart | mängd |
|----------------------|----------------------------|
| Tall (massaved) | 688 m ³ |
| Tall (timmer) | 560 m ³ |
| Gran (massaved) | 10 m ³ |
| Glasbjörk (massaved) | 99 m ³ |
| Totalt | 1 357 m³ |

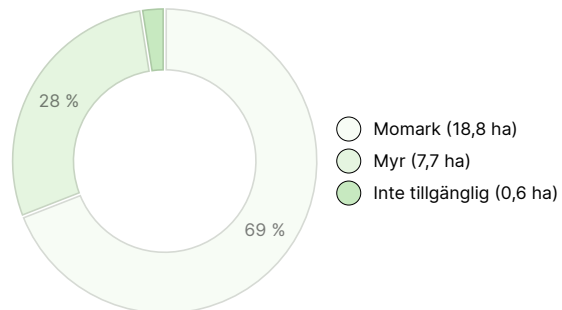
MÄNGDEN MARKBOTTEN

| Markbotten | mängd |
|---------------|----------------|
| Skogsmark | 26,5 ha |
| Annan mark | 0,6 ha |
| Totalt | 27,1 ha |

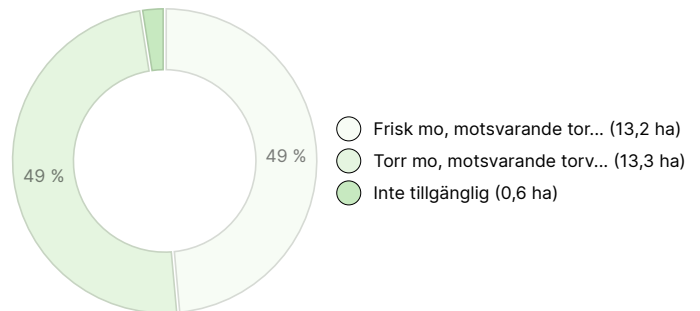
UTVECKLINGSKLASSFÖRDELNING



VÄXTPLATSFÖRDELNING



VÄXTPLATSENS FERTILITETSFÖRDELNING



Nedladdningsbart material

Material som kan laddas ner finns på adressen <https://www.metsatilat.fi/osta/240616047>

VALKOLA

 [Skogsvärdering](#)
Valkola metsäarvio_kartat_ivkuva_latvuskartta.pdf

 [Fastighetskarta](#)
785-409-5-30_ATKT_1727767952168.pdf

 [Fastighetsregisterutdrag](#)
785-409-5-30_KO_1727767921452.pdf

Prisuppgifter

Objektets pris

Objektets prisbegäran är 75 000 €. Erbjudandet kan vara större eller mindre.

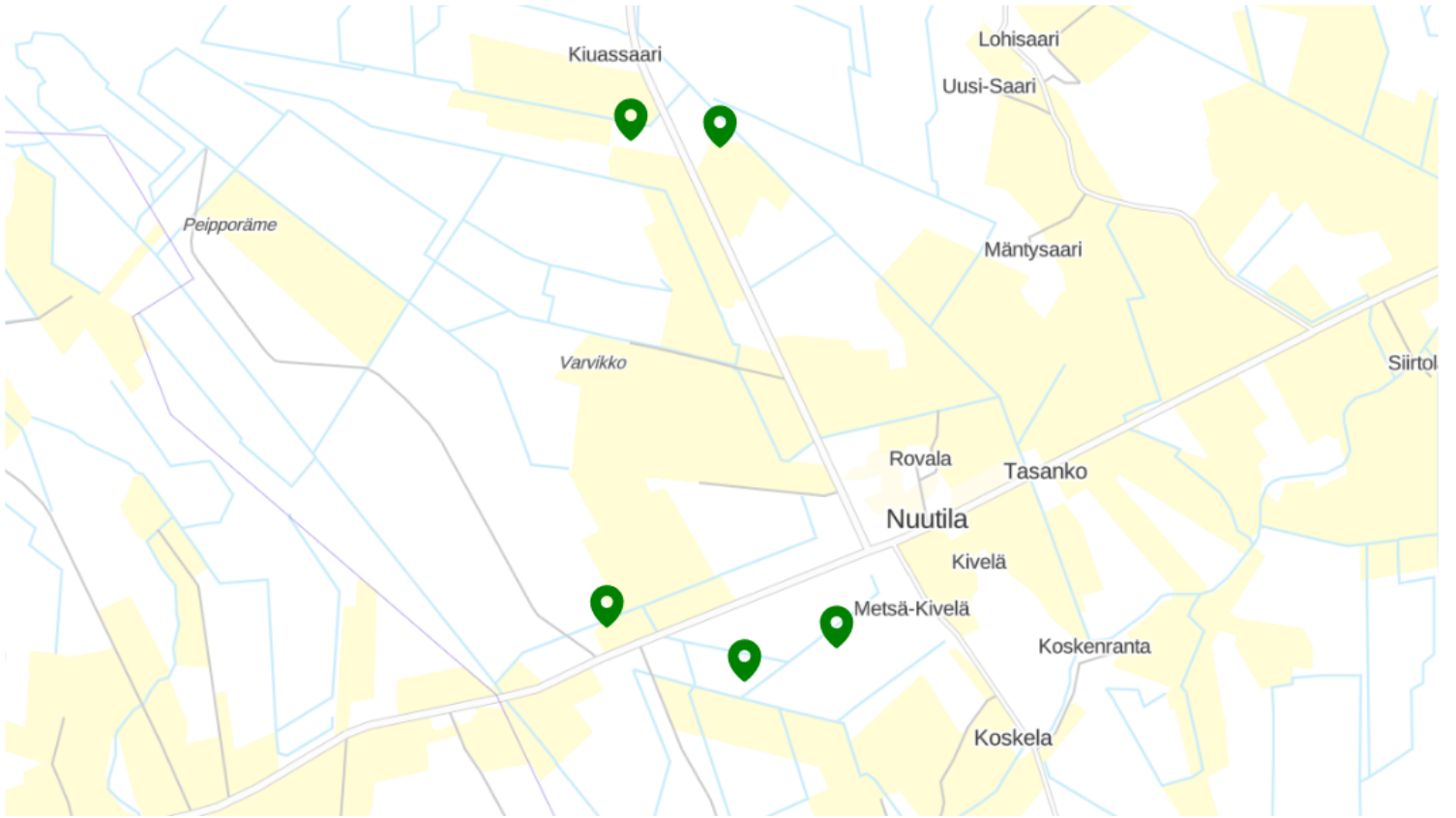
Köparens avgifter

Varainsiirtovero 3 % kauppasummasta, kaupanvahvistuspalkkion osalta puolet 128eur/2= 64 eur(myyjä vastaa toisesta puolesta), lainhuudatuskulut 161 eur.

Tidsgräns för affären

Köparen förbinder sig, i enlighet med säljarens försäljningsvillkor, att fastighetssaffären ska vara genomförd inom 6 veckor från accepterat köperbudande. Se även regler för anbudsförfarande (<https://www.metsatilat.fi/regler-for-anbuds-forfarande>).

Karta



Bilder

VALKOLA



Dronekuva kuvio 12



Dronekuva 2 kuvio 5



Dronekuva kuvio 5



Dronekuva vas. pellon laita 11 ja oik. laita 7 kuvio



Dronekuva kuvio 9



Dronekuva 2 kuvio 12



Dronekuva kuvio 13



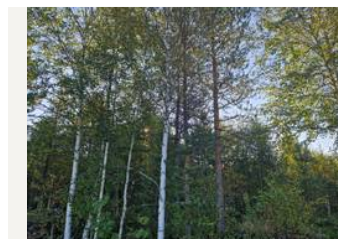
Dronekuva kuvio 14 alla, peltojen laidalla 13 kuvio



kuvio 2



kuvio 3.1



kuvio 3



kuvio 4



kuvio 5



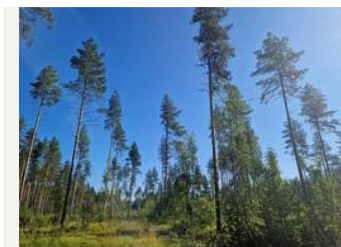
kuvio 6 kuva 2



kuvio 6



kuvio 7



kuvio 9



kuvio 10



kuvio 11



kuvio 12



kuvio 13



kuvio 14