



METSÄTILA (KIINTEISTÖ)

SIERAKANGAS
785-401-5-101, 27,07 ha
metsäkiinteistö
Jaalangassa Oulujärven
Itärannalla n. 21 km Vaalan
taajamasta.

Vaala

KOHDENUMERO: 240614750

Hintapyyntö

100 000,00 €

Pinta-ala

27,07 ha

Ainespuun määrä

1 216 m³

Tarjoa viimeistään

30.4.2026 23:59

Tätä kohdetta välittää

Niina Mattila

Erityisasiantuntija, kiinteistönvälittäjä LKV

+358406601221

niina.mattila@metsatilat.fi

Pohjois-Suomen Metsämarkkinat LKV

Hyvällä sijainnilla, tiestön ja Oulujärven rannalla SIERAKANGAS
785-401-5-101, 27,07 ha metsä- ja monikäyttökiinteistö n. 21 km Vaalan
taajamasta Jaalangan Itärannan tien ja Oulujärven laidalla.

Näppärän kokoinen SIERAKANGAS 785-401-5-101, 27,07 ha metsäkiinteistö n. 21 km Vaalan taajamasta Jaalangan Itärannalla. Metsät pääosin kasvatusmetsiä, joissa puustoa n. 1144 m³ ja hakkuumahdollisuutta n. 450 m³.

Helposti saavutettava kohde, jossa monikäyttömahdollisuuksia tuomaa lisäarvoa mm. Oulujärven rannan (n.215 metriä ja penkkatie rannan läheisyyteen sekä poikeamisluvalla mahdollisuus rakennusluvan hakuun) ja sen virkistyskäyttö-, kalastus- ja metsästysaktiviteettien kautta. Monipuolinen ja kehittämiskelpoinen sijoituskohde, jossa puusto hyvässä kasvu-, arvokasvu- ja tuottovaiheessa. Kohteen osalta voi tehdä myös palstoittain ostotarjouksen hintapyyntö Luhta rantapalstasta/tontti 35000€ ja Sierrakangas metsäpalsta 65000 €. Kohteen lentovideo löytyy selaamalla kuvalluettelon lopusta

Kiinteistön tiedot

SIERAKANGAS

Kiinteistön nimi	SIERAKANGAS
Kiinteistötunnus	785-401-5-101
Osoite	JAALANKA, 91700, Vaala
Kiinteistötyyppi	Metsätila
Kiinteistötyypin tarkennus	Kiinteistö

MAAPOHJA

Oma	Kyllä
Pinta-ala	27,07 ha

VESIALUE

Omaa rantaviivaa	Kyllä 215 m, järvi. Kivikkoinen ja matala
-------------------------	--

KAAVOITUS JA MUUT TIEDOT

Yleiskaava	Kyllä
Kaavan kuvaus	23.9.2019 voimaantullut yleiskaava 785-280319§15 ja 17.6 2021 voimaantullut yleiskaava 785-2021415§27
Rakennusoikeuden lisätietoja antaa	Vaalan kunnan rakennustarkastaja

LIITTYMÄT

Tie perille	Kyllä Itärannan yleinen tie
--------------------	--------------------------------

RASITUKSET, RASITTEET JA OIKEUDET

Osuudet yhteisiin alueisiin ja erityisiin etuuksiin	Osuudet yhteisiin alueisiin ja erityisiin etuuksiin ovat osa kiinteistöä ja kuuluvat kauppaan
--	---

AJO-OHJEET

Ajo-ohjeet	Sierakangas kiinteistön ajo-ohje: Vaalan taajamasta ajetaan Valtatie 22 pitkin Paltamon suuntaan n. 19 km ja käännetään oikealle Itärannan tielle, jota pitkin ajetaan n. 1700 metriä ja kiinteistö alkaa molemmin puolin tietä.
-------------------	--

YMPÄRISTÖ JA MAAPERÄ

Metsästysvuokrasopimus	Kyllä Jaalangan metsästysseura ry.
-------------------------------	---------------------------------------

Metsävaratiedot: SIERAKANGAS

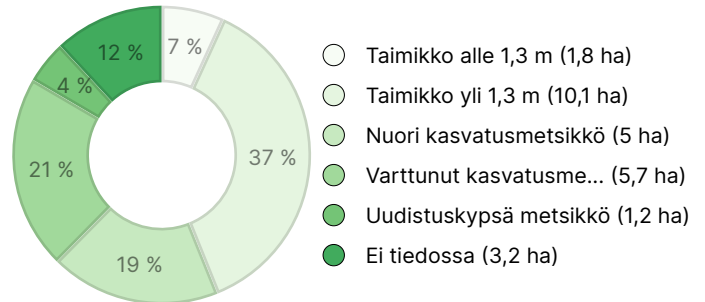
AINESPUUN MÄÄRÄ

Pääpuulaji	Määrä
Mänty (kuitupuu)	905 m ³
Mänty (tukkipuu)	126 m ³
Kuusi (kuitupuu)	25 m ³
Kuusi (tukkipuu)	17 m ³
Hieskoivu (kuitupuu)	143 m ³
Yhteensä	1 216 m³

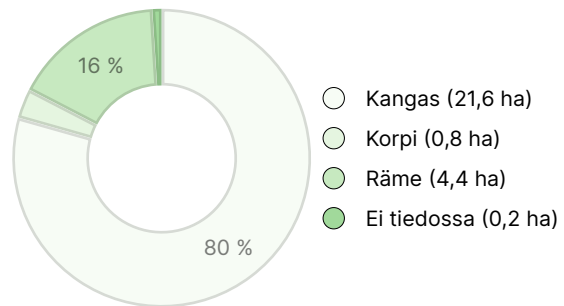
MAAPOHJAN MÄÄRÄ

Maapohja	Pinta-ala
Metsämaa	23,8 ha
Kitumaa	3,0 ha
Muu maa	0,2 ha
Yhteensä	27 ha

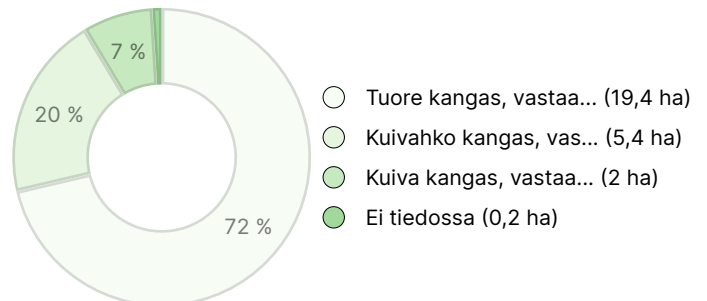
KEHITYSLUOKKAJAKAUMA



KASVUPAIKKAJAKAUMA



KASVUPAIKAN RAVINTEISUUSJAKAUMA



Ladattavat aineistot

Ladattavat aineistot löytyvät osoitteesta <https://www.metsatilat.fi/osta/240614750>

SIERAKANGAS

 [Kiinteistön kartta](#)
785-401-5-101_ATKT_1713443462970.pdf

 [Kiinteistörekisteriote](#)
785-401-5-101_KO_1745579074387.pdf

 [Metsäarvio](#)
Metsäarvio Sierakangas.pdf

Hintatiedot

Kohteen hinta

Kohteen hintapyyntö on 100 000 €, tarjous voi olla enemmän tai vähemmän.

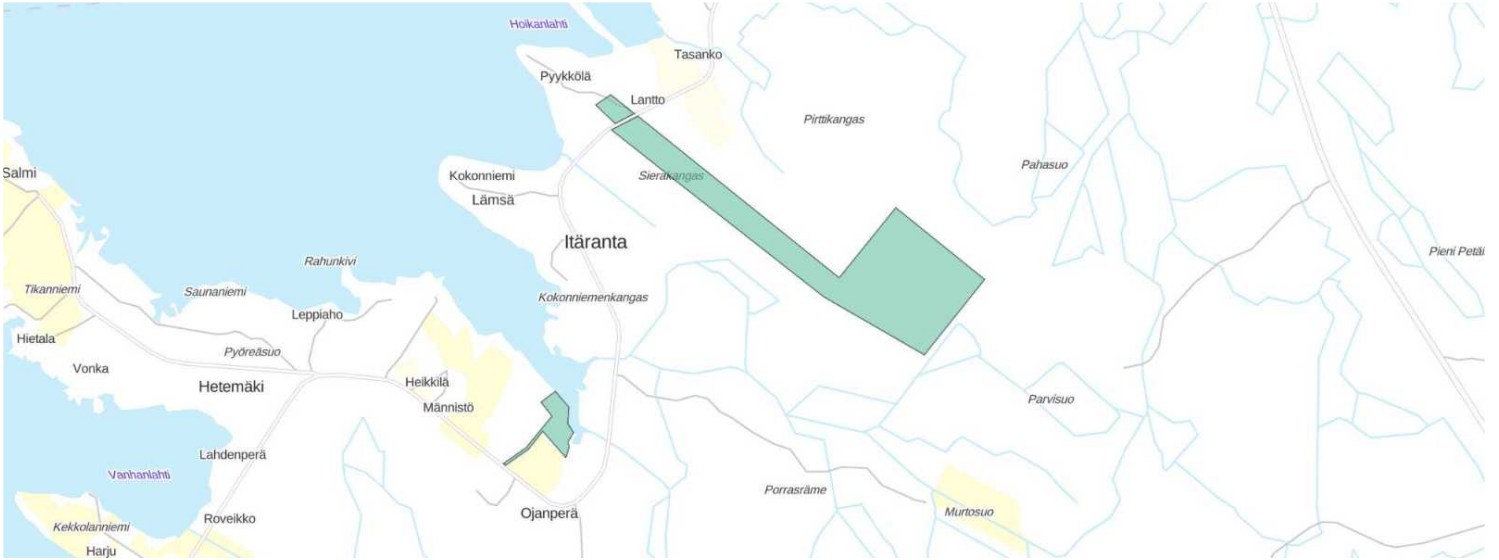
Ostajalle tulevat maksut

Varainsiirtovero 3 % kauppasummasta, kaupanvahvistuspalkkion osalta puolet 143 eur/2= 71,50 eur(myyjä vastaa toisesta puolesta), lainhuudatuskulut 172 euroa

Aikaraja kaupanteolle

Ostaja sitoutuu myyjän myyntiehdon mukaisesti siihen, että kiinteistökauppa tulee tehdä 6 viikon kuluessa hyväksytystä ostotarjouksesta. Jos kiinteistökaupan solmiminen kuitenkin viivästyy ostajan pankista johtuvasta syystä enemmän kuin 8 viikkoa, on myyjällä oikeus peräytyä korvauksetta kaupasta. Katso myös tarjousmenettelyn säännöt (<https://www.metsatilat.fi/tarjousmenettelyn-saannot>).

Kartta



Kuvat

SIERAKANGAS



Dronekuva rantakuvio 40 ja oik. 39 kuvio

Dronekuva kuvion 39 päältä, vasen 40 kuvio

Dronekuva kuvio 20 kuva 3



Dronekuva alla 20 ja esessä 19 ja 18 kuviot

Dronekuva kuvio 20 kuva

Dronekuva 2 kuvio 20, edessä 21

Dronekuva kuvio 24

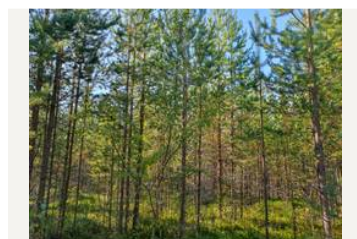
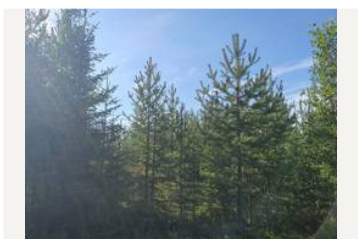


Dronekuva kuvion 20, edessä kuvio 23

Dronekuva kuvio 25 vas, oik. 33

Dronekuva kuvio 33

kuvio 18



kuvio 19

kuvio 20 kuva 2

kuvio 20

kuvio 21



kuvio 21



kuvio 24



kuvio 25



kuvio 26



kuvio 27



kuvio 28



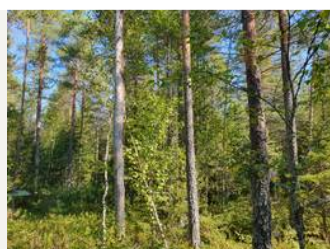
kuvio 29



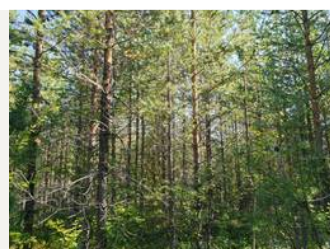
kuvio 30



kuvio 31



kuvio 32



kuvio 33



kuvio 39 kuva 2



kuvio 39



kuvio 40 rant



kuvio 40



kuvio 42