



Tätä kohdetta välittää

**Niina Mattila**

Erytiasiantuntija MTI, kiinteistönvälittäjä LKV, kaupanvahvi

+358406601221

niina.mattila@metsatilat.fi

Pohjois-Suomen Metsämarkkinat LKV

### METSÄTILA (KIINTEISTÖ)

**SIERAKANGAS**  
**785-401-5-101, 27,07 ha**  
**metsäkiinteistö**  
**Jaalangassa Oulujärven**  
**Itärannalla n. 21 km Vaalan**  
**taajamasta.**

Vaala

KOHDENUMERO: 240614750

Hintapyyntö

**100 000,00 €**

Pinta-ala

**27,07 ha**

Ainespuun määrä

**1 216 m<sup>3</sup>**

Tarjota viimeistään

**7.6.2026 23:59**

**Hyvällä sijainnilla, tiestön ja Oulujärven rannalla SIERAKANGAS**  
**785-401-5-101, 27,07 ha metsä- ja monikäyttökiinteistö n. 21 km Vaalan**  
**taajamasta Jaalangan Itärannan tien ja Oulujärven laidalla.**

Näppärän kokoinen SIERAKANGAS 785-401-5-101, 27,07 ha metsäkiinteistö n. 21 km Vaalan taajamasta Jaalangan Itärannalla. Metsät pääosin kasvatusmetsiä, joissa puustoa n. 1144 m<sup>3</sup> ja hakkuumahdollisuutta n. 450 m<sup>3</sup>.

Helposti saavutettava kohde, jossa monikäyttömahdollisuuksia tuomaa lisäarvoa mm. Oulujärven rannan (n.215 metriä ja penkkatie rannan läheisyyteen sekä poikeamisluvalla mahdollisuus rakennusluvan hakuun) ja sen virkistyskäyttö-, kalastus- ja metsästysaktiviteettien kautta. Monipuolinen ja kehittämiskelpoinen sijoituskohde, jossa puusto hyvässä kasvu-, arvokasvu- ja tuottovaiheessa. Kohteen osalta voi tehdä myös palstoittain ostotarjouksen hintapyyntö Luhta rantapalstasta/tontti 35000€ ja Sierrakangas metsäpalsta 65000 €. Kohteen lentovideo löytyy selaamalla kuvalluettelon lopusta

## Kiinteistön tiedot

## SIERAKANGAS

<b>Kiinteistön nimi</b>	SIERAKANGAS
<b>Kiinteistötunnus</b>	785-401-5-101
<b>Osoite</b>	JAALANKA, 91700, Vaala
<b>Kiinteistötyyppi</b>	Metsätila
<b>Kiinteistötyypin tarkennus</b>	Kiinteistö

## MAAPOHJA

<b>Oma</b>	Kyllä
<b>Pinta-ala</b>	27,07 ha

## VESIALUE

<b>Omaa rantaviivaa</b>	Kyllä 215 m, järvi. Kivikkoinen ja matala
-------------------------	--

## KAAVOITUS JA MUUT TIEDOT

<b>Yleiskaava</b>	Kyllä
Kaavan kuvaus	23.9.2019 voimaantullut yleiskaava 785-280319§15 ja 17.6 2021 voimaantullut yleiskaava 785-2021415§27
<b>Rakennusoikeuden lisätietoja antaa</b>	Vaalan kunnan rakennustarkastaja

## LIITTYMÄT

<b>Tie perille</b>	Kyllä Itärannan yleinen tie
--------------------	--------------------------------

## RASITUKSET, RASITTEET JA OIKEUDET

<b>Osuudet yhteisiin alueisiin ja erityisiin etuuksiin</b>	Osuudet yhteisiin alueisiin ja erityisiin etuuksiin ovat osa kiinteistöä ja kuuluvat kauppaan
--	---

## AJO-OHJEET

<b>Ajo-ohjeet</b>	Sierakangas kiinteistön ajo-ohje: Vaalan taajamasta ajetaan Valtatie 22 pitkin Paltamon suuntaan n. 19 km ja käännetään oikealle Itärannan tielle, jota pitkin ajetaan n. 1700 metriä ja kiinteistö alkaa molemmin puolin tietä.
-------------------	--

## YMPÄRISTÖ JA MAAPERÄ

<b>Metsästysvuokrasopimus</b>	Kyllä Jaalangan metsästysseura ry.
-------------------------------	---------------------------------------

## Metsävaratiedot: SIERAKANGAS

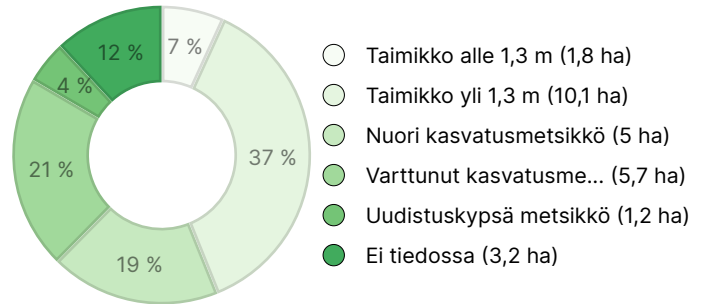
### AINESPUUN MÄÄRÄ

Pääpuulaji	Määrä
Mänty (kuitupuu)	905 m <sup>3</sup>
Mänty (tukkipuu)	126 m <sup>3</sup>
Kuusi (kuitupuu)	25 m <sup>3</sup>
Kuusi (tukkipuu)	17 m <sup>3</sup>
Hieskoivu (kuitupuu)	143 m <sup>3</sup>
<b>Yhteensä</b>	<b>1 216 m<sup>3</sup></b>

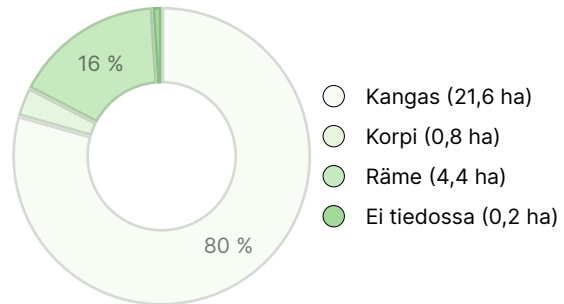
### MAAPOHJAN MÄÄRÄ

Maapohja	Pinta-ala
Metsämaa	23,8 ha
Kitumaa	3,0 ha
Muu maa	0,2 ha
<b>Yhteensä</b>	<b>27 ha</b>

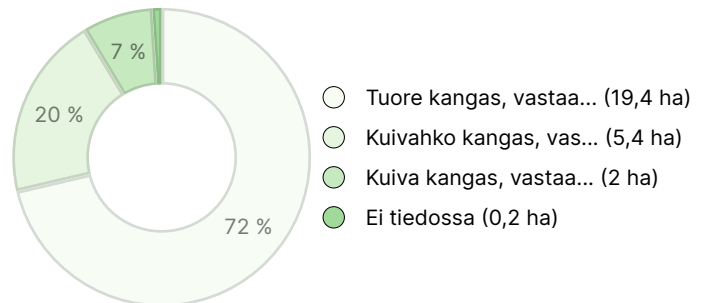
### KEHITYSLUOKKAJAKAUMA



### KASVUPAIKKAJAKAUMA



### KASVUPAIKAN RAVINTEISUUSJAKAUMA



## Ladattavat aineistot

Ladattavat aineistot löytyvät osoitteesta <https://www.metsatilat.fi/osta/240614750>

### SIERAKANGAS

 [Kiinteistön kartta](#)  
785-401-5-101\_ATKT\_1713443462970.pdf

 [Kiinteistörekisteriote](#)  
785-401-5-101\_KO\_1745579074387.pdf

 [Metsäarvio](#)  
Metsäarvio Sierakangas.pdf

## Hintatiedot

### Kohteen hinta

Kohteen hintapyyntö on 100 000 €, tarjous voi olla enemmän tai vähemmän.

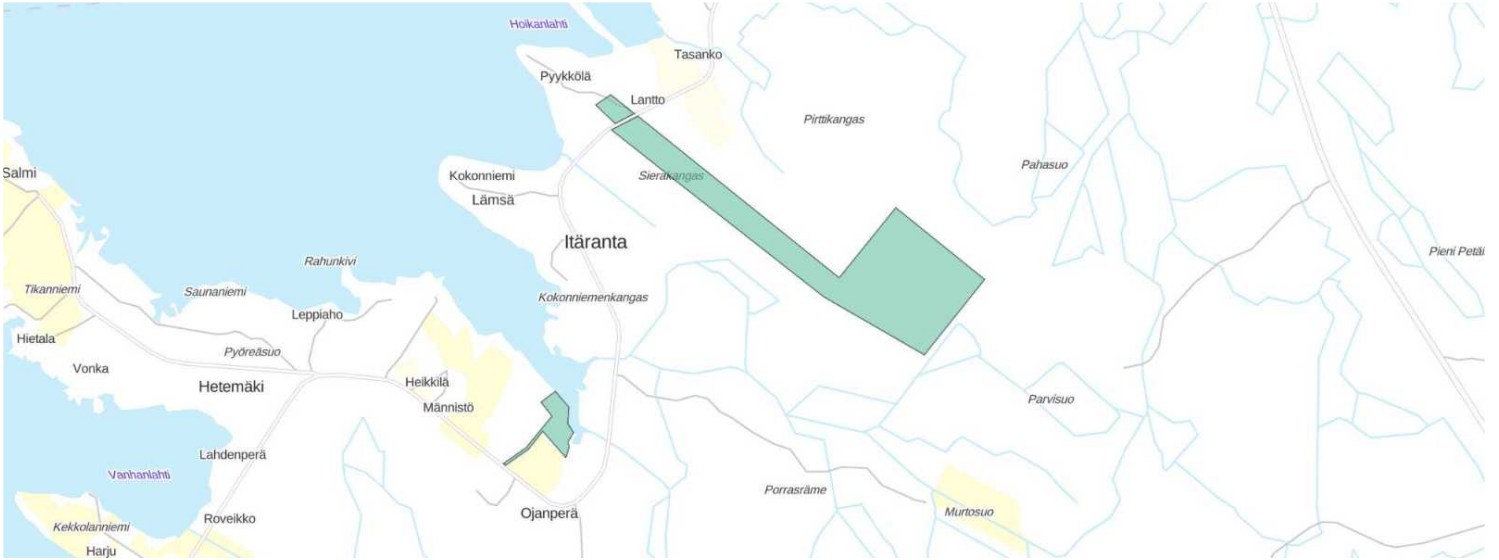
### Ostajalle tulevat maksut

Varainsiirtovero 3 % kauppasummasta, kaupanvahvistuspalkkion osalta puolet 143 eur/2= 71,50 eur(myyjä vastaa toisesta puolesta), lainhuudatuskulut 172 euroa

### Aikaraja kaupanteolle

Ostaja sitoutuu myyjän myyntiehdon mukaisesti siihen, että kiinteistökauppa tulee tehdä 6 viikon kuluessa hyväksytystä ostotarjouksesta. Jos kiinteistökaupan solmiminen kuitenkin viivästyy ostajan pankista johtuvasta syystä enemmän kuin 8 viikkoa, on myyjällä oikeus peräytyä korvauksetta kaupasta. Katso myös tarjousmenettelyn säännöt (<https://www.metsatilat.fi/tarjousmenettelyn-saannot>).

## Kartta



## Kuvat

### SIERAKANGAS



Dronekuva rantakuvio 40 ja oik. 39 kuvio

Dronekuva kuvion 39 päältä, vasen 40 kuvio

Dronekuva kuvio 20 kuva 3



Dronekuva alla 20 ja esessä 19 ja 18 kuviot

Dronekuva kuvio 20 kuva

Dronekuva 2 kuvio 20, edessä 21

Dronekuva kuvio 24



Dronekuva kuvion 20, edessä kuvio 23

Dronekuva kuvio 25 vas, oik. 33

Dronekuva kuvio 33

kuvio 18



kuvio 19

kuvio 20 kuva 2

kuvio 20

kuvio 21



kuvio 21



kuvio 24



kuvio 25



kuvio 26



kuvio 27



kuvio 28



kuvio 29



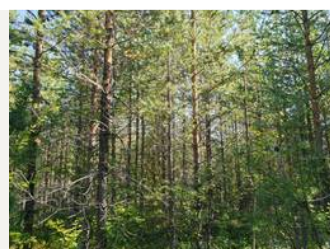
kuvio 30



kuvio 31



kuvio 32



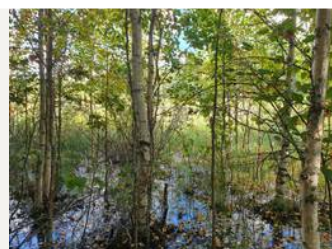
kuvio 33



kuvio 39 kuva 2



kuvio 39



kuvio 40 rant



kuvio 40



kuvio 42