



METSÄTILA (KIINTEISTÖ)

285-422-2-226 PASI,
285-422-2-20 puol.lait.

Kotka

KOHDENUMERO: 240315259

Hintapyyntö

57 500,00 €

Pinta-ala

7,7418 ha

Ainespuun määrä

1 112 m³

Tarjota viimeistään

23.6.2024 23:59



Tätä kohdetta välittää

Jani Sadinsalo

050 346 3057

jani.sadinsalo@metsatilat.fi

Kahden metsäpalstan kokonaisuus Kotkan Kirkonmaan saarella.

Kahdesta tilasta koostuva n. 7,8 ha suuruinen kokonaisuus virkistyskäyttöön ja metsänkasvatukseen. Mahdollisuus myös polttopuun tekoon / myydä tulevaisuudessa puuta. Tilan poikki kulkee vanhoille kasarmeille menevä Kirkonmaantie. Maapohja on kangasmaata ja puusto on monipuolista. Pinta-alasta n. 4 ha on nuorta sekapuustoista kasvatusmetsää, n. 2 ha kuusivoittoista varttunutta kasvatusmetsää ja reilu hehtaari vanhaa metsää. Alueella on muutamia pienialaisia avokallioita, jonne voi rakentaa vaikkapa laavun. Tilalla sijaitsee vastarakennettu kompostoiva käymälä, muita rakennuksia ei tällä hetkellä ole. Mahdollinen lomarakentaminen vaatii poikkesluvan, sillä tilan alue on yleiskaavassa maa- ja metsätalousmaata. Rakentamisesta mahdollisesta lisätietoja saat Kotkan kaupungin rakennusvalvonnasta.

Tila rajautuu Kuutsalon osakaskunnan ranta-alueeseen ja sen kohdalle on rakennettu myyjän toimesta venevalkama aallonmurtajineen. Venevalkaman rakentamiseen on saatu luvat Kuutsalon osakaskunnalta sekä Ely-keskukselta. Tilalla on osuudet Kuutsalon osakaskunnan yhteisiin vesialueisiin sekä Savilahdenpohjan puunlastauspaikkaan. Puolustuslaitoksen tarpeisiin -nimisellä tilalla on myös osuus saaren pohjoispäässä sijaitsevaan päälaituriin.

Saaren ympärillä on hyvät kalavedet ja Kuutsalon saaristossa toimii vireä metsästysseura. Muutenkin saarella on hyvät virkistysmahdollisuudet hyvine sienestys- ja marjastusmahdollisuuksineen.

Kirkonmaalle kulkee useita kertoja viikossa ympäri vuoden yhteysalus, jonka käyttö on maksutonta. Saareen voi kuljettaa myös ajoneuvoja varausten perusteella. Saarella on hyvä tiestö, joista Kirkonmaantiehen ja Länsilaiturintiehen tila osa osakkaana.

Tilan poikki kulkee kasarmille menevä vesijohto sekä sähkölinja. Sähköverkkoon on mahdollisuus tarvittaessa liittyä Kymenlaakson Sähkö Oy:n kautta.

Myyjän omistuksessa on tilaan rajautuva kiinteistö, jolla sijaitsee 6,5 m x 14,5 m peltihalli. Hallin ovikorkeus on 3,2 m, joten se soveltuu hyvin erilaiseen metsätalouden kaluston, veneiden ym. ajoneuvojen säilytykseen. Tästä kiinteistöstä voidaan ostajan niin halutessaan neuvotella samassa yhteydessä.

Kiinteistön tiedot

	Pasi	Puolustuslaitoksen tarpeisiin
Kiinteistön nimi	Pasi	Puolustuslaitoksen tarpeisiin
Kiinteistötunnus	285-422-2-226	285-422-2-20
Osoite	Kotka	Kotka
Kiinteistötyyppi	Metsätila	Metsätila
Kiinteistötyypin tarkennus	Kiinteistö	Kiinteistö
MAAPOHJA		
Oma	Kyllä	Kyllä
Pinta-ala	7,5068 ha	0,235 ha
KAAVOITUS JA MUUT TIEDOT		
Yleiskaava	Kyllä	Kyllä
LIITTYMÄT		
Tie perille	Kyllä Kirkonmaantie	Kyllä Kirkonmaantie
KUSTANNUKSET		
Tiemaksu	n. 70 €	-
RASITUKSET, RASITTEET JA OIKEUDET		
Kiinnitykset/rasitukset	Kiinteistön kiinnitykset seuraavat vapaina	Senaatti-kiinteistöt 1503388-4, käyttöoikeus tiealueeseen 20.1.2065 saakk
Rasitteet	Kiinteistörekisteriotteen mukaiset rasitteet	Kiinteistörekisteriotteen mukaiset rasitteet
Osuudet yhteisiin alueisiin ja erityisiin etuuksiin	Osuudet yhteisiin alueisiin ja erityisiin etuuksiin ovat osa kiinteistöä ja kuuluvat kauppaan	Osuudet yhteisiin alueisiin ja erityisiin etuuksiin ovat osa kiinteistöä ja kuuluvat kauppaan
YMPÄRISTÖ JA MAAPERÄ		
Metsästysvuokrasopimus	Kyllä Kuutsalon metsästysseura	Kyllä Kuutsalon metsästysseura

Rakennukset

Pasi

Puolustuslaitoksen tarpeisiin

MUUT RAKENNUKSET

Muu rakennus

Kompostoiva käymälä

-

Metsävaratiedot: Kohteessa yhteensä

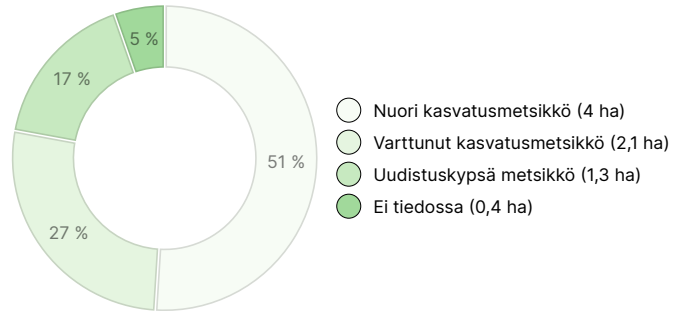
AINESPUUN MÄÄRÄ

Pääpuulaji	määrä
Mänty (kuitupuu)	116 m ³
Mänty (tukkipuu)	5 m ³
Kuusi (kuitupuu)	452 m ³
Kuusi (tukkipuu)	248 m ³
Rauduskoivu (kuitupuu)	93 m ³
Hieskoivu (kuitupuu)	138 m ³
Hieskoivu (tukkipuu)	14 m ³
Haapa (kuitupuu)	46 m ³
Yhteensä	1 112 m³

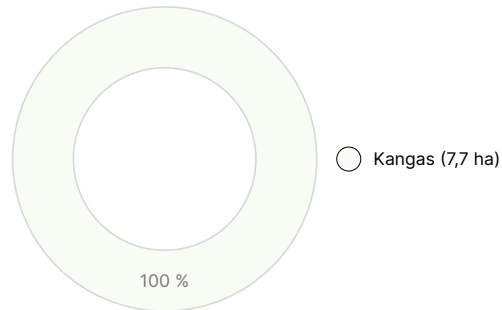
MAAPOHJAN MÄÄRÄ

Maapohja	määrä
Metsämaa	7,3 ha
Joutomaa	0,1 ha
Muu metsätalousmaa	0,2 ha
Yhteensä	7,6 ha

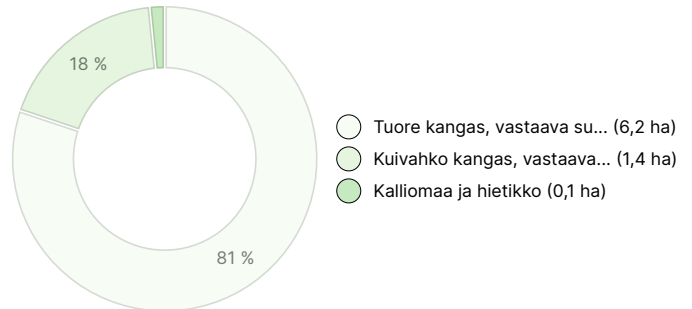
KEHITYSLUOKKAJAKAUMA



KASVUPAIKKAJAKAUMA



KASVUPAIKAN RAVINTEISUUSJAKAUMA



Metsävaratiedot: Pasi

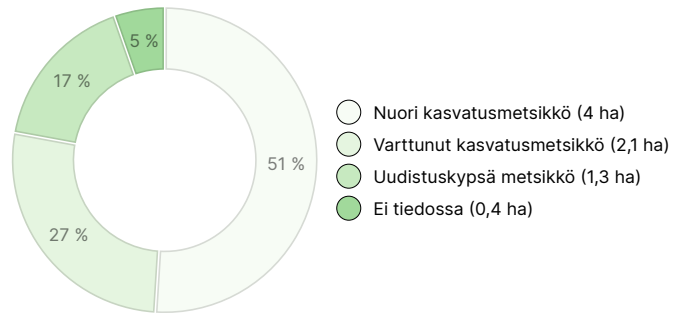
AINESPUUN MÄÄRÄ

Pääpuulaji	määrä
Mänty (kuitupuu)	116 m ³
Mänty (tukkipuu)	5 m ³
Kuusi (kuitupuu)	452 m ³
Kuusi (tukkipuu)	248 m ³
Rauduskoivu (kuitupuu)	93 m ³
Hieskoivu (kuitupuu)	138 m ³
Hieskoivu (tukkipuu)	14 m ³
Haapa (kuitupuu)	46 m ³
Yhteensä	1 112 m³

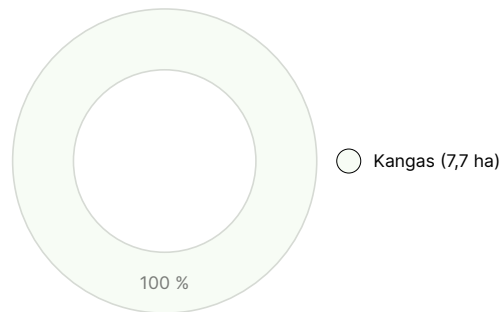
MAAPOHJAN MÄÄRÄ

Maapohja	määrä
Metsämaa	7,3 ha
Joutomaa	0,1 ha
Muu metsätalousmaa	0,2 ha
Yhteensä	7,6 ha

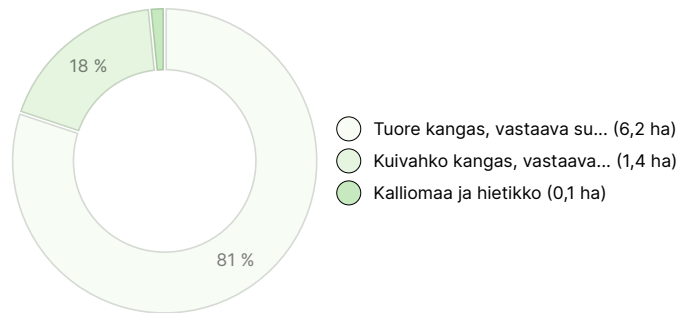
KEHITYSLUOKKAJAKAUMA



KASVUPAIKKAJAKAUMA



KASVUPAIKAN RAVINTEISUUSJAKAUMA



Ladattavat aineistot

Ladattavat aineistot löytyvät osoitteesta <https://www.metsatilat.fi/osta/240315259>

Pasi

Kiinteistörekisteriote
285-422-2-226_KO_1714392563829.pdf

Ilmakuva
Ilmakuva.pdf

Kaavamääräys
kaavamääräykset.pdf

Lähestymiskartta
Lähestymiskartta.pdf

Kiinteistön kartta
285-422-2-226_ATKT_1714392566581.pdf

Kaavakartta
Kaavakartta.pdf

Kuviokartta
Kuviokartta.pdf

Metsäarvio
Metsäarvio.pdf

Puolustuslaitoksen tarpeisiin

 **Kiinteistörekisteriote**
285-422-2-20_KO_1714392643891.pdf

 **Kiinteistön kartta**
285-422-2-20_ATKT_1714392645049.pdf

Hintatiedot

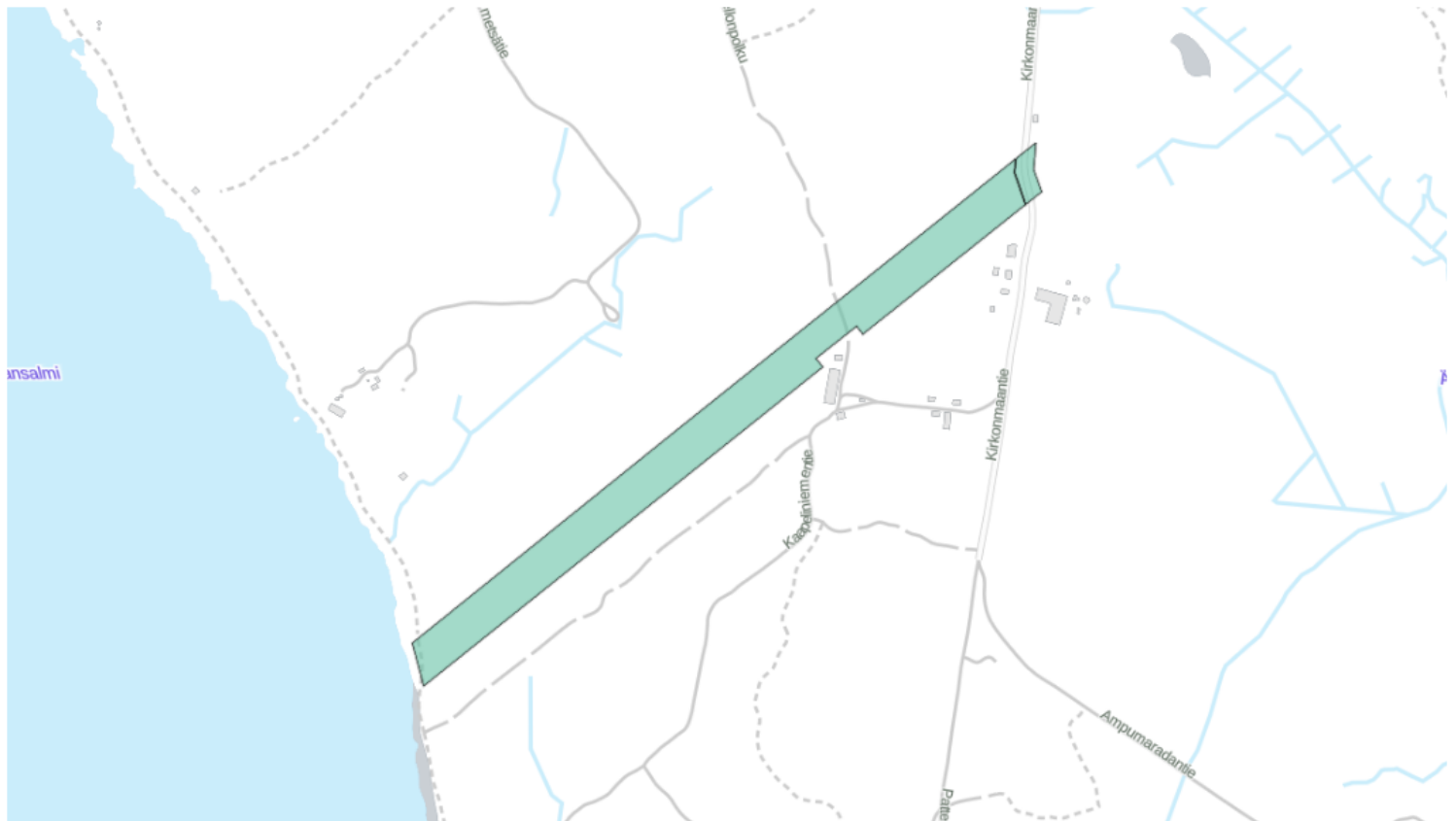
Kohteen hinta

Kohteen hintapyyntö on 57 500 €, voit tarjota enemmän tai vähemmän.

Ostajalle tulevat maksut

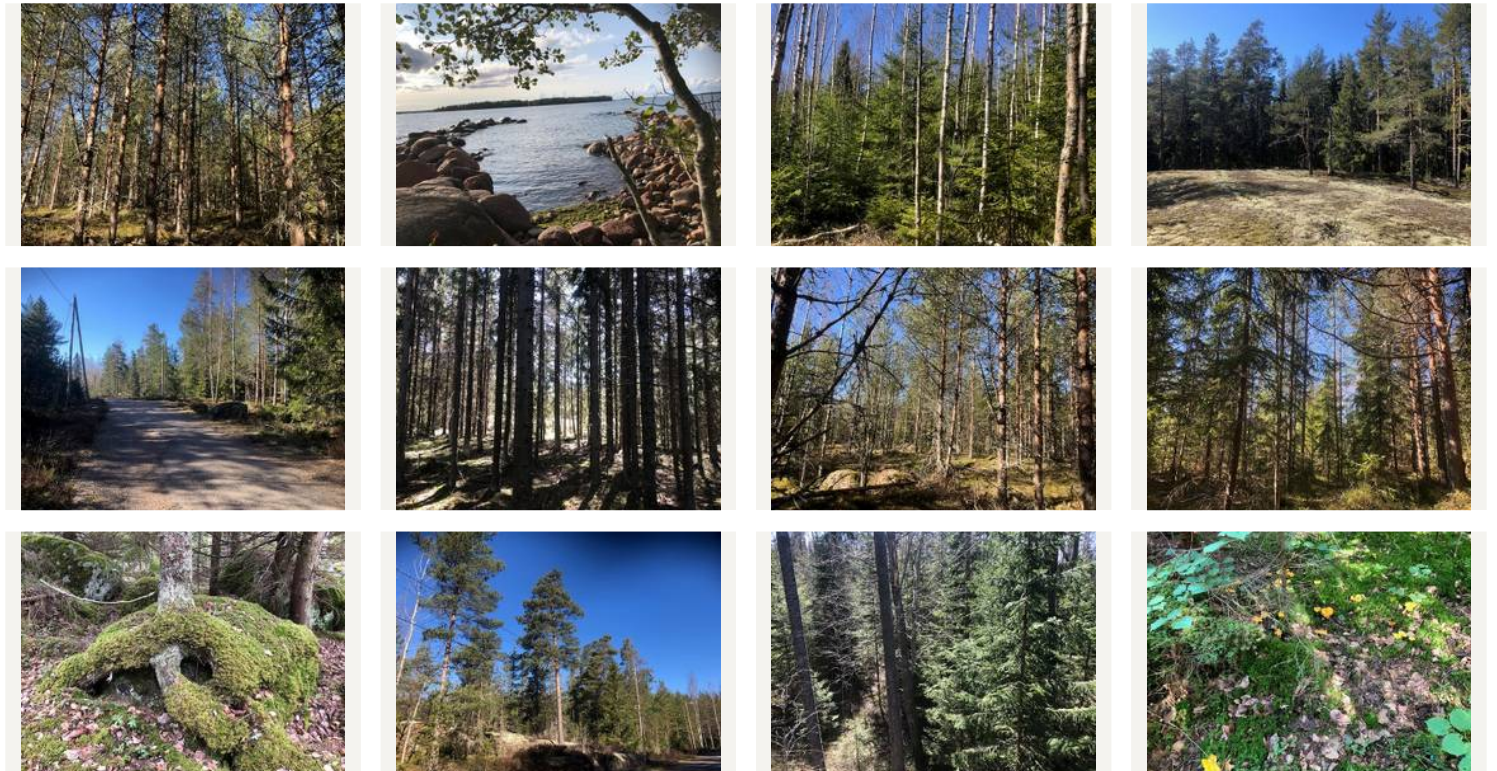
Lainhuudatuskulut, varaisniirtovero (3%) puolet kaupanvahvistajan palkkiosta.

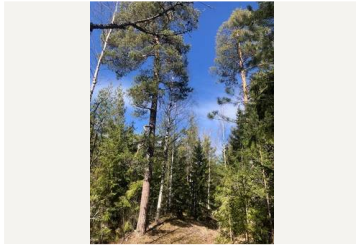
Kartta



Kuvat

Pasi





Puolustuslaitoksen tarpeisiin

