



MAATILA (KIINTEISTÖ)

Kotipelto 844-408-3-37

Tervo

KOHDENUMERO: 240216930

Hintapyyntö

40 000,00 €

Pinta-ala

4,049 ha

Ainespuun määrä

153 m³

Tätä kohdetta välittää

Mikko Nissinen

Kiinteistönvälittäjä LKV

☎ 0400372946

✉ mikko.nissinen@metsatilat.fi

🏠 Järvi-Suomen Metsätilat Oy LKV

Hirsitalo piharakennuksineen sekä peltoa ja metsää Tervossa Talluskyläntien varressa!

Maatilan pihapiiri ja maata 4 ha. Peltoa 1,8 ha, metsämaata 0,8 ha ja loput pihapiiri aluetta.

Asuinkuntoinen talo, navetta sekä konehallirakennuksia kaksi. Talo on varsin tilava ja soveltuu isollekin perheelle, huoneita talossa on kaikkiaan viisi + tupakeittiö.

Talossa on alakerrassa tupa, kaksihuonetta, wc, eteinen sekä komeroita. Yläkerrassa on kolme huonetta, kolme vaatehuonetta, eteinen. Talon kellarissa on sauna, pesuhuone sekä perunavarasto. Talossa paljon komeroita ja vaatehuoneita.

Taloa on vuosien mittaan remontoitu; ikkunat uusittu 1990-luku, 1990-luku lattiat uusittu alakertaan, 1990-luku vesipatteriputket uusittu, 1994 lämminvesivaraaja -ja kattila uusittu.

Asuinrakennukset vanhempi puoli on hirsirakenteinen ja uudempi puoli lankkurakenteinen. Alkuperäinen rakennusluku noin 1940-luku. Taloa on 1962 laajennettu, jolloin on saatu sali, wc ja yläkerran huoneet rakennettua. Talon lämmitysmuotona on vesikiertoinen patterilämmitys ja puukattila. Lämminvesivaraajassa on myös sähkövastukset. Talo on ollut viimeiset vuodet ylläpitolämmössä.

Talon ulkoseinien koko on 13,6 m x 7,9 metriä. Talon asuintilojen pinta-alaa ei ole mitattu eikä piirustuksia ole saatavilla. Arviolta noin 150 m².

Navetta on varastokäytössä oleva rakennus. Karjasuojan lisäksi navetassa on tilava heinäliiteri, maituhuone sekä siilo. Siilon puolen katto on huonokuntoinen.

Talluskyläntien toisella puolella on kaksi konesuoja rakennusta, jotka soveltuvat mainiosta varastokäyttöön tai konesuojaksi. Lisäksi on huonokuntoinen halkoliiteri konesuojien vieressä.

Pihapiirin vanha sauna ei ole käytössä. Pihapiiriin kuuluu myös vanha riihi.

pellot 1,81 ha viljelykäytössä olevia peltoja talon ympärillä. Soveltuvat vaikka laitumeksi. Metsämaat 0,8 ha on heti harvennettavissa olevia männiköitä ja koivikoita. Polttopuut saa omasta metsästä.

Talluskyläntie on varsin vähäliikenteinen seututie (asvaltoitu). Talolta on matkaa Tervon keskustan palveluiden ääreen 11 km, Karttulaan 17 km, Kuopioon 60 km, Pielavedelle 38 km, Keiteleelle 48 km. Sähkönkulutus ollut 10 000 kwh vuodessa ylläpitolämmössä (+10-12 c).Kiinteistöverot 150 € vuodessa.

Tässä mainio kohde maaseudulta asuinpaikkaa etsivälle. Tilava talo ja tilavat varastotilat pihapiirissä mahdollistavat monenlaista toimintaa.

Lisätiedot, lisäkuvat, kuntotarkastusraportti ja esittelyt välittäjän kautta

Hintapyyntö metsään kohdistuu 3 600 €, peltoihin 7 600 € ja rakennuksiin 28 800 €

Kiinteistön tiedot

	Kotipelto
Kiinteistön nimi	Kotipelto
Kiinteistötunnus	844-408-3-37
Osoite	Suokkuantie 6, 72100, Tervo
Kiinteistötyyppi	Maatila
Kiinteistötyypin tarkennus	Kiinteistö
Sisältää rakennuksia	Kyllä
MAAPOHJA	
Pinta-ala	4,049 ha
Lisätiedot pinta-alasta	lähde kiinteistörekisteri
KAAVOITUS JA MUUT TIEDOT	
Yleiskaava	Kyllä
VESIJOHTO	
Oma	Kyllä
Veden laatu ja riittävyys	oma kaivo, vedenlaatu ruosteinen (ei tutkittu).
VIEMÄRI	
Oma	Kyllä
Kuvaus	Kiinteistölle ei ole tehty jätevesiasetuksen (157/2017) mukaista selvitystä, suunnitelmaa eikä käyttö- ja huolto-ohjetta. Ostaja on velvollinen kustannuksellaan saattamaan kiinteistön jätevesihuollon jätevesiasetusta ja kunnan määräyksiä vastaavaksi.
LIITTYMÄT	
Tie perille	Kyllä Talluskyläntieltä (maantie) yksityistie talolle.
Sähköliittymä siirtyy	Kyllä
RASITUKSET, RASITTEET JA OIKEUDET	
Osuudet yhteisiin alueisiin ja erityisiin etuuksiin	Yhteinen vesialue 297-876-47-1 Rasvanki-Virnasveden osakaskunta (297-876-47-1, 778-431-876-2, 844-876-6-1) Osuudet yhteisiin alueisiin ja erityisiin etuuksiin ovat osa kiinteistöä ja kuuluvat kauppaan

AJO-OHJEET

Ajo-ohjeet

Suokkuantie 6 72100 Tervo

YMPÄRISTÖ JA MAAPERÄ

Viljelysmaan tukikelpoisuusKyllä
1,81 ha

Rakennukset

Kotipelto

Tietoa vapautumisesta	sopimuksen mukaan
Rakennusvuosi	1940
Rakennusmateriaali	hirsi + puu
Asuinpinta-ala	150 m ²
Huonejako	5 huonetta, tupakeittiö, eteinen (yläkerta + alakerta), kuisti, wc, sauna, pesuhuone, perunavarasto, komeroita, kolme vaatehuonetta yläkerrassa, lämmönjakuhuone
Pinta-alojen lisätiedot	Asuinrakennuksen asuinpinta-ala on myyjän ilmoituksen mukaan noin 150 m ² . Edellä mainittu pinta-ala saattaa tämän ikäisessä kohteessa poiketa olennaisestikin asuinrakennusten nykyisten mittaustapojen ja standardien mukaan laskettavasta asuintilojen pinta-alasta. Asuinrakennuksen todellinen asuinpinta-ala voi siis olla esitteessä mainittua pienempi tai suurempi. Rakennuksen ulkoseinien ulkopinnasta mitatut mitat ovat 13,6 x 7,9 metriä.
Ilmanvaihtojärjestelmä	painovoimainen
Lämmitysjärjestelmä	vesikiertoinen patterilämmitys, tulisija tuvassa
Kattotyyppi, kate ja sen kunto	peltikate

KEITTIÖ

Jääkaappi	Kyllä
Kaapistot	Kyllä
Liesi	Kyllä
Liesikupu/tuuletin	Kyllä
Leivinuuni	Kyllä
Mikroaaltouuni	Kyllä

PESUTILAT

Sauna	Kyllä
Kylpyhuone	Kyllä
Erillinen WC	Kyllä
Suihku	Kyllä

PINNAT JA MATERIAALIT

Keittiö	Seinäateriaalit: levy Lattiamateriaalit: koivulankku
Sauna/kph	Seinäateriaalit: paneeli Lattiamateriaalit: betoni Muuta huomioitavaa: sauna kellarissa, rakennusaikainen kunto https://www.metsatilat.fi/osta/240216930

MUU VARUSTUS

Varaava takka	Kyllä
----------------------	-------

VIAT, VAHINGOT JA KORJAUKSET

Lisätietoa rakennuksen kunnosta	Rakennuksesta on laadittu syksyllä 2024 kuntoraportti, joka on saatavilla välittäjältä. rakennuksen rakenteet ovat pääosin rakennusaikaisia ja talossa on monenlaista korjattavaa / uudistettavaa.
--	---

Asbestikartoitus tehty	Ei
-------------------------------	----

SÄHKÖ-, VESI- YMS. LIITTYMÄT

Sähköliittymä	Kyllä
----------------------	-------

LÄHIPALVELUT

Palvelut	Tervon kirkonkylän palvelut 11 km
-----------------	-----------------------------------

Metsävaratiedot: Kotipelto

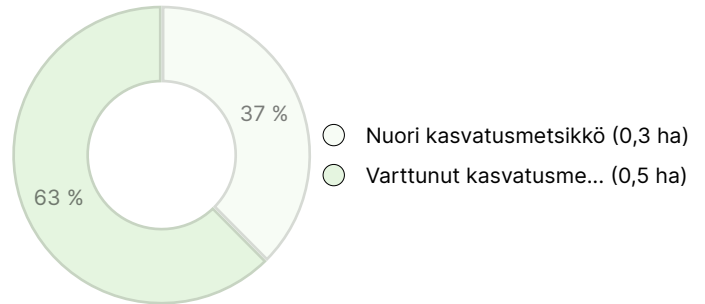
AINESPUUN MÄÄRÄ

Pääpuulaji	Määrä
Mänty (kuitupuu)	69 m ³
Mänty (tukkipuu)	17 m ³
Kuusi (kuitupuu)	6 m ³
Kuusi (tukkipuu)	2 m ³
Rauduskoivu (kuitupuu)	50 m ³
Rauduskoivu (tukkipuu)	4 m ³
Lehtikuusi (kuitupuu)	4 m ³
Lehtikuusi (tukkipuu)	1 m ³
Yhteensä	153 m³

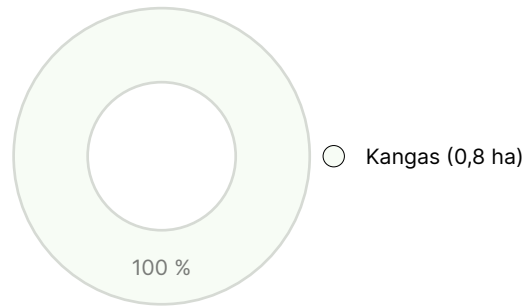
MAAPOHJAN MÄÄRÄ

Maapohja	Pinta-ala
Metsämaa	0,8 ha
Yhteensä	0,8 ha

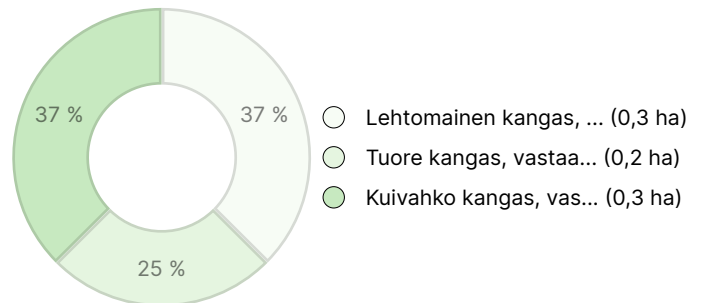
KEHITYSLUOKKAJAKAUMA



KASVUPAIKKAJAKAUMA



KASVUPAIKAN RAVINTEISUUSJAKAUMA



Ladattavat aineistot

Ladattavat aineistot löytyvät osoitteesta <https://www.metsatilat.fi/osta/240216930>

Kotipelto



Lähestymiskartta
lähestymiskartta.pdf



Kuviokartta
kartta.pdf



Kiinteistörekisteriote
844-408-3-37_KO_1731306221003.pdf



Kiinteistön kartta
844-408-3-37_ATKT_1731306229583.pdf

Hintatiedot

Kohteen hinta

Kohteen hintapyyntö on 40 000 €, tarjous voi olla enemmän tai vähemmän.

Aikaraja kaupanteolle

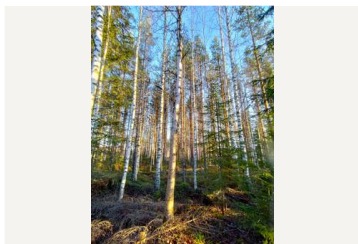
Ostaja sitoutuu myyjän myyntiehdon mukaisesti siihen, että kiinteistökauppa tulee tehdä 6 viikon kuluessa hyväksytystä ostotarjouksesta. Jos kiinteistökaupan solmiminen kuitenkin viivästyy ostajan pankista johtuvasta syystä enemmän kuin 8 viikkoa, on myyjällä oikeus peräytyä korvauksetta kaupasta. Katso myös tarjousmenettelyn säännöt (<https://www.metsatilat.fi/tarjousmenettelyn-saannot>).

Kartta



Kuvat

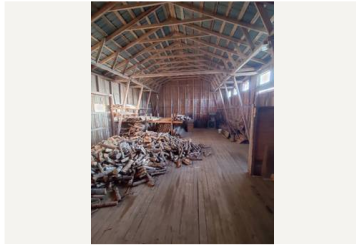
Kotipello



konehalli



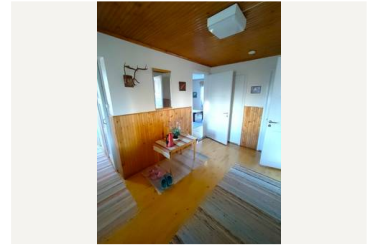
talo Talluskyläntieltä



navetan heinäliiteri



navetta



talon eteinen



leivinuuni hella tuvassa



tupa