

## METSÄTILA (KIINTEISTÖ)

## Iimetsä Nilsissä

Kuopio

KOHDENUMERO: 240216085

Hintapyyntö

**98 000,00 €**

Pinta-ala

**19,157 ha**

Ainespuun määrä

**2 220 m<sup>3</sup>**

Tarjoa viimeistään

**18.9.2024 15:00**

Tätä kohdetta välittää

**Sinikka Voutilainen**

040 720 1114

sinikka.voutilainen@metsatilat.fi

## Pentumäentien ja Nurmesjärven välissä nuorta ja varttunutta kasvatusmetsää. Ei rakennuksia, vain metsää.

Varttunutta kasvatusmetsää on noin 47 % ja nuorta kasvatusmetsää 44 % - tila on siis hyvässä arvokasvussa. Kulupuoleen ei isommassi tarvitse varautua, koska taimikoita ei ole ollenkaan. Uudistuskypsää on noin 9 % (1,6 ha). Ravinteisuudeltaan kasvupohja on lehtomaisesta kankaasta kuivaan kankaaseen tai sitä vastaavaan suohon. Edelliset hakkuut on tehty 2021 (=metsänkäyttöilmoitusvuosi).

Mäntyvaltaista puustoa on noin 124 m<sup>3</sup>/ha. Puustosta tukkeja on noin 30 %. Hintapyyntöillä kuutiolle tulee hintaa noin 44 € ja hehtaarille noin 5120 €.

Löydetty pyykki on merkitty oranssilla [www.metsatilat.fi](http://www.metsatilat.fi)-nauhalla. Arvioidut pyykkien paikat on merkitty oranssilla kuitunauhalla. Pyykit voivat silti olla olemassa mutta kasvillisuuden alla.

## Kiinteistön tiedot

	limetsä
<b>Kiinteistön nimi</b>	limetsä
<b>Kiinteistötunnus</b>	297-505-3-71
<b>Osoite</b>	Pentumäentie, 73990, Kuopio
<b>Kiinteistötyyppi</b>	Metsätila
<b>Kiinteistötyypin tarkennus</b>	Kiinteistö
MAAPOHJA	
<b>Pinta-ala</b>	19,157 ha
<b>Lisätiedot pinta-alasta</b>	Perustuu kiinteistörekisterin tietoihin
VESIALUE	
<b>Omaa rantaviivaa</b>	Kyllä 60 m, järvi. Nurmesjärvi, rannan suunta länteen.
<b>Vesijättö</b>	Kartan mukaan kapea, ei yhtenäinen.
KAAVOITUS JA MUUT TIEDOT	
<b>Kaava</b>	Ei kaavaa
LIITTYMÄT	
<b>Tie perille</b>	Kyllä Rajoittuu yleiseen tiehen (Pentumäentie) noin 255 metrin matkalta. Tilan rajan tuntumassa Itäniemen yksityistie.
KUSTANNUKSET	
<b>Lisätiedot tiehoidosta</b>	Itäniemen yksityistiestä ei ole ollut säännöllisiä maksuja.
RASITUKSET, RASITTEET JA OIKEUDET	
<b>Kiinnitykset/rasitukset</b>	Rasitustodistuksen 8.8.2024 mukaan ei ole panttauksia.  Tieoikeus 7 m tilan Itäpelto, kt. 297-505-3-72, kautta (Itäniemen yksityistie).
<b>Rasitteet</b>	Kiinteistörekisteriotteen 8.8.2024 mukaan ei ole.
<b>Osuudet yhteisiin alueisiin ja erityisiin etuuksiin</b>	Siikajärven osakaskunnan yhteinen vesialue 297-505-876-2 ja Talon N:o 3 yhteinen vesialue (Ala-Itälampi, Sirrinlampi, Mutalampi, Mäkilampi ja Särkilampi). Osuudet yhteisiin alueisiin ja erityisiin etuuksiin ovat osa kiinteistöä ja kuuluvat kauppaan

## AJO-OHJEET

**Ajo-ohjeet**

Nilsistä Nurmeksen suuntaan noin 16 km, vasemmalle Palonurmentietä noin 7 km, oikealle Pentumäentietä noin 11 km. Tila on tien vasemmalla puolella.

## YMPÄRISTÖ JA MAAPERÄ

**Metsästysvuokrasopimus**

Kyllä  
Pakassalon Erän kanssa hirvieläimille ja pedoille. Irtisanomisai-  
ka 6 kk.

## Metsävaratiedot: limetsä

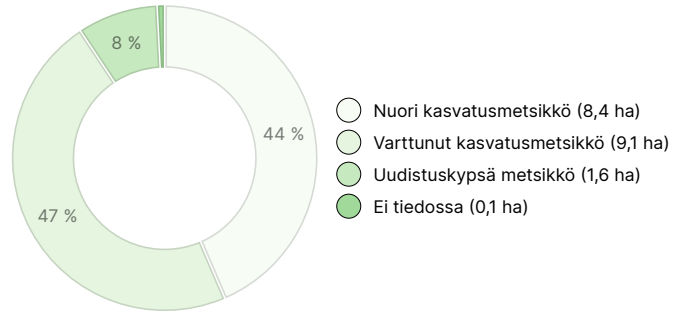
### AINESPUUN MÄÄRÄ

Pääpuulaji	määrä
Mänty (kuitupuu)	726 m <sup>3</sup>
Mänty (tukkipuu)	553 m <sup>3</sup>
Kuusi (kuitupuu)	310 m <sup>3</sup>
Kuusi (tukkipuu)	94 m <sup>3</sup>
Rauduskoivu (kuitupuu)	237 m <sup>3</sup>
Rauduskoivu (tukkipuu)	18 m <sup>3</sup>
Hieskoivu (kuitupuu)	267 m <sup>3</sup>
Hieskoivu (tukkipuu)	4 m <sup>3</sup>
Harmaaleppä (kuitupuu)	11 m <sup>3</sup>
<b>Yhteensä</b>	<b>2 220 m<sup>3</sup></b>

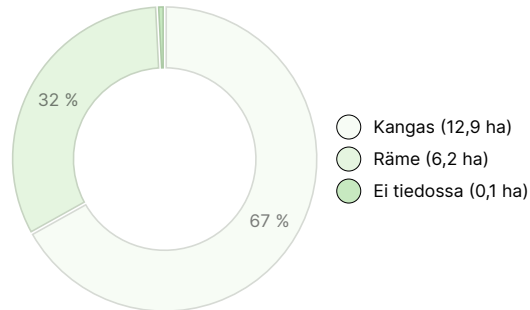
### MAAPOHJAN MÄÄRÄ

Maapohja	määrä
Metsämaa	19,1 ha
Muu maa	0,1 ha
<b>Yhteensä</b>	<b>19,2 ha</b>

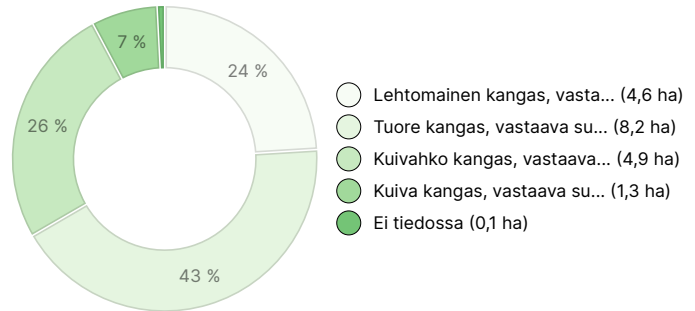
### KEHITYSLUOKKAJAKAUMA



### KASVUPAIKKAJAKAUMA



### KASVUPAIKAN RAVINTEISUUSJAKAUMA



## Ladattavat aineistot

Ladattavat aineistot löytyvät osoitteesta <https://www.metsatilat.fi/osta/240216085>

### limetsä



**Kuviotiedot**  
Kuviotiedot.pdf



**Muu**  
Arviossa käytetyt hinnat.pdf



**Kiinteistörekisteriote ja kartta**  
Kiinteistörekisteriote ja kartta.pdf



**Kuviokartta**  
Kuviokartta.pdf



**Kehitysluokkajakauma**  
Kehitysluokat kartalla.pdf

## Hintatiedot

### Kohteen hinta

Kohteen hintapyyntö on 98 000 €, tarjous voi olla enemmän tai vähemmän.

### Ostajalle tulevat maksut

Ostaja maksaa kauppahinnan lisäksi kaupanvahvistajan palkkion 128 euroa, varainsiirtoveron 3 %:a kauppahinnasta, lainhuudon haun 161 euroa. Mahdollisessa sähköisessä kiinteistökaupassa ostaja maksaa Maanmittauslaitoksen sähköisen kiinteistövaihdannan palvelumaksun 221 euroa.

### Aikaraja kaupanteolle

Ostaja sitoutuu myyjän myyntiehdon mukaisesti siihen, että kiinteistökauppa tulee tehdä 6 viikon kuluessa hyväksytystä ostotarjouksesta. Katso myös tarjousmenettelyn säännöt (<https://www.metsatilat.fi/tarjousmenettelyn-saannot>).

## Kuvat

### limetsä



1



1



3



3



4



4



4



5



5



6 oja



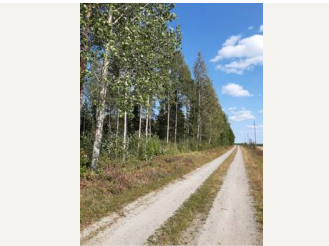
6



6



9



rannan suuntaan menevä tie

