

FOREST PROPERTY (PROPERTY)

limetsä Nilsissä

Kuopio

OBJECT NUMBER: 240216085

Price request

98 000,00 €

Surface area

19,157 ha

Timber volume

2 220 m³

Offer no later than

18.9.2024 15:00

This object is brokered by

Sinikka Voutilainen

040 720 1114

sinikka.voutilainen@metsatilat.fi

Pentumäentien ja Nurmesjärven välissä nuorta ja varttunutta kasvatusmetsää. Ei rakennuksia, vain metsää.

Varttunutta kasvatusmetsää on noin 47 % ja nuorta kasvatusmetsää 44 % - tila on siis hyvässä arvokasvussa. Kulupuoleen ei isommassi tarvitse varautua, koska taimikoita ei ole ollenkaan. Uudistuskypsää on noin 9 % (1,6 ha). Ravinteisuudeltaan kasvupohja on lehtomaisesta kankaasta kuivaan kankaaseen tai sitä vastaavaan suohon. Edelliset hakkuut on tehty 2021 (=metsänkäyttöilmoitusvuosi).

Mäntyvaltaista puustoa on noin 124 m³/ha. Puustosta tukkeja on noin 30 %. Hintapyyntöillä kuutiolle tulee hintaa noin 44 € ja hehtaarille noin 5120 €.

Löydetty pyykki on merkitty oranssilla www.metsatilat.fi-nauhalla. Arvioidut pyykkien paikat on merkitty oranssilla kuitunauhalla. Pyykit voivat silti olla olemassa mutta kasvillisuuden alla.

Details of the property

Iimetsä

Kiinteistön nimi	Iimetsä
Kiinteistötunnus	297-505-3-71
Osoite	Pentumäentie, 73990, Kuopio
Kiinteistötyyppi	Metsätila
Kiinteistötyypin tarkennus	Kiinteistö

MAAPOHJA

Pinta-ala	19,157 ha
Lisätiedot pinta-alasta	Perustuu kiinteistörekisterin tietoihin

VESIALUE

Omaa rantaviivaa	Kyllä 60 m, järvi. Nurmesjärvi, rannan suunta länteen.
Vesijättö	Kartan mukaan kapea, ei yhtenäinen.

KAAVOITUS JA MUUT TIEDOT

Kaava	Ei kaavaa
-------	-----------

LIITTYMÄT

Tie perille	Kyllä Rajoittuu yleiseen tiehen (Pentumäentie) noin 255 metrin matkalta. Tilan rajan tuntumassa Itäniemen yksityistie.
-------------	---

KUSTANNUKSET

Lisätiedot tiehoidosta	Itäniemen yksityistiestä ei ole ollut säännöllisiä maksuja.
------------------------	---

RASITUKSET, RASITTEET JA OIKEUDET

Kiinnitykset/rasitukset	Rasitustodistuksen 8.8.2024 mukaan ei ole panttauksia. Tieoikeus 7 m tilan Itäpelto, kt. 297-505-3-72, kautta (Itäniemen yksityistie).
Rasitteet	Kiinteistörekisteriotteen 8.8.2024 mukaan ei ole.
Osuudet yhteisiin alueisiin ja erityisiin etuuksiin	Siikajärven osakaskunnan yhteinen vesialue 297-505-876-2 ja Talon N:o 3 yhteinen vesialue (Ala-Itälampi, Sirrinlampi, Mutalampi, Mäkilampi ja Särkilampi). Osuudet yhteisiin alueisiin ja erityisiin etuuksiin ovat osa kiinteistöä ja kuuluvat kauppaan

AJO-OHJEET

Ajo-ohjeet

Nilsistä Nurmeksen suuntaan noin 16 km, vasemmalle Palonurmentietä noin 7 km, oikealle Pentumäentietä noin 11 km. Tila on tien vasemmalla puolella.

YMPÄRISTÖ JA MAAPERÄ

Metsästysvuokrasopimus

Kyllä
Pakassalon Erän kanssa hirvieläimille ja pedoille. Irtisanomisai-
ka 6 kk.

Forest resource data: limetsä

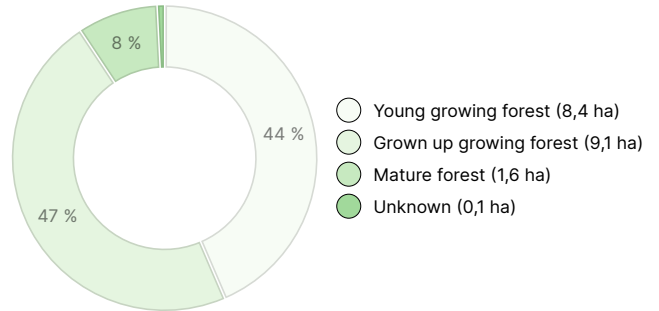
TIMBER VOLUME

Main tree species	number
Pine (pulpwood)	726 m ³
Pine (log)	553 m ³
Spruce (pulpwood)	310 m ³
Spruce (log)	94 m ³
Silver birch (pulpwood)	237 m ³
Silver birch (log)	18 m ³
Birch (pulpwood)	267 m ³
Birch (log)	4 m ³
Gray alder (pulpwood)	11 m ³
Total	2 220 m³

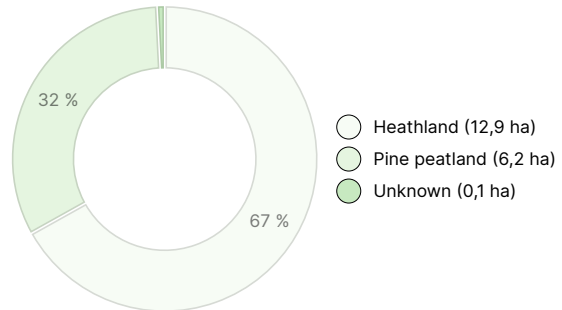
AMOUNT OF SOIL

Soil	number
Forest land	19,1 ha
Other land	0,1 ha
Total	19,2 ha

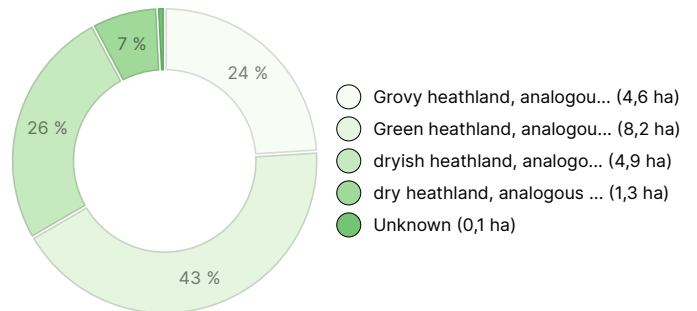
DEVELOPMENT CLASS DISTRIBUTION



HABITAT BREAKDOWN






HABITAT NUTRIENT BREAKDOWN



Downloadable materials

The downloadable materials are available at the address <https://www.metsatilat.fi/osta/240216085>

limetsä

-  [Stand information](#)
Kuviotiedot.pdf
-  [Other](#)
Arviossa käytetyt hinnat.pdf
-  [Cadastral certificate and map](#)
Kiinteistörekisteriote ja kartta.pdf

-  [Stand map](#)
Kuviokartta.pdf
-  [Development class distribution](#)
Kehitysluokat kartalla.pdf

Price details

Price of the object

The asking price is 98 000 €, the offer can be more or less.

Payments to the buyer

Ostaja maksaa kauppahinnan lisäksi kaupanvahvistajan palkkion 128 euroa, varainsiirtoveron 3 %:a kauppahinnasta, lainhuudon haun 161 euroa. Mahdollisessa sähköisessä kiinteistökaupassa ostaja maksaa Maanmittauslaitoksen sähköisen kiinteistövaihdannan palvelumaksun 221 euroa.

Time limit for the conclusion of the sale

The buyer undertakes, in accordance with the seller's terms of sale, that the real estate transaction must be completed within 6 weeks of the accepted purchase offer. See also rules for the tender procedure (<https://www.metsatilat.fi/rules-for-the-tender-procedure>).

Images

limetsä



1



1



3



3



4



4



4



5



5



6 oja



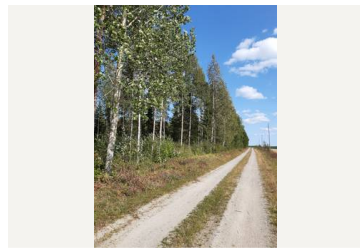
6



6



9



rannan suuntaan menevä tie

