



Detta objekt förmedlas av

Tuomo Törrö

+358400184017

tuomo.torro@metsatilat.fi

GÅRDSBRUKSENHET (FASTIGHET)

KANGAS-MIKKOLA
889-403-55-21 asuin-,
ranta- ja metsäkiinteistö
3,893 ha

Utajärvi

OBJEKTNUMMER: 230613145

Prisbegäran

40 000,00 €

Yta

3,893 ha

Mängden gagnvirke

170 m³

Lämna anbud senast

4.8.2024 23:59

Näppärä helposti saavutettava KANGAS-MIKKOLA 3,893 hehtaarin monipuolinen asuin-, ranta- ja metsäkiinteistö os. Kortetjärventie 20 Naaman Kortetjärvellä n. 30 km Utajärven taajamasta. HINTAPYYNTÖÄ LASKETTU 17.5.2025!

Tiestön laidalla KANGAS-MIKKOLA 3,893 hehtaarin monipuolinen asuin-, ranta- ja metsäkiinteistö Naaman Kortetjärvellä n. 30 km Utajärven taajamasta. Kiinteistöllä peruskorjattu 124 m² asuinrakennus ja navetta-, aittakellari-, aitta- sekä savusaunarakennus että vanha navetta ja autotalli. Sähkö-, vesi- ja valokuituliittymät. Kortetjärven rantaa n. 150 metriä, johon poikkeamisluvalla kantatilaperiaatteen perusteella mahdollisuus hakea rantarakennuslupaa kuviolle 120 sekä veneenpitopaikka löytyy kuviolta 119. Pääsy metsästysseuran jäsenyyteen mahdollista. Hoidetuissa, pääosin varttuneissa metsissä puustoa n. 169 m³. Monipuolinen ja kehittämiskelpoinen sijoituskohde vapaa-ajan harrasteisiin tai pieneläinkasvatustilaksi. Mahdollisuus tehdä myös ostotarjouksia, joko kiinteistönä tai määräaloittain se ostotarjouksen lisätiedoissa yksilöiden. Kohteesta on laadittu kevennetty energiatodistus lain mukaisesti. Kohteen näytöstä sovittava välittäjän kanssa etukäteen. Kohteen lentovideo löytyy selaamalla kuvaluettelon lopusta. Esittely sovittava ennakoita Niina Mattilan kanssa p. 0406601221 ennen kohteelle meno

a

Fastighetens uppgifter

KANGAS-MIKKOLA

Kiinteistön nimi	KANGAS-MIKKOLA
Kiinteistötunnus	889-403-55-21
Osoite	Kortetjärventie 20, 91600, Utajärvi
Kiinteistötyyppi	Maatila
Kiinteistötyypin tarkennus	Kiinteistö

MAAPOHJA

Oma	Kyllä
Pinta-ala	3,893 ha

VESIALUE

Omaa rantaviivaa	Kyllä 150 m, järvi. kuvio 119 matala liejupohja, 120 matala sorapohja
Rantaoikeus	Kyllä

KAAVOITUS JA MUUT TIEDOT

Kaava	Ei kaavaa
Rakennuspaikkojen määrä, laatu ja rakennusoikeus	<p>Lisärantarakennusoikeuden osalta kuviolle 120, muodostaja selvityksen (rajavuosi 1969) kuva 1 perusteella kantatilasta muodostuneita voimassaolevia kiinteistöjä on 5 kpl + tuo määräala missä toimitus päällä. Kantatilasta lohkotujen kiinteistöjen kohtisuora rantaviivan pituus on noin 744 m.</p> <p>Suurimmalla poikkeamistehokkuudella 5 rp/ muunnettu rantaviivakilometri paikkojen lukumääräksi voisi tulla 744 m / 200 m = 3,72 rakennuspaikkaa kantatilasta lohkotuille kaikille kiinteistöille yhteensä.</p> <p>Nyt rakennettuja on paikkoja 3 kappaletta. Teoreettiset mahdollisuudet 4 paikkaan on olemassa. Asia vaatii poikkeamismennettelyn, missä rakentamisoikeus tutkitaan ja myönnetään tai ei myönnetä. Tämän päätöksen tekee lautakunta.</p> <p>Tämä vaatii maanomistajien keskinäisen sopimuksen, mille rakentamattomalle kiinteistölle rakennusoikeus osoitetaan, jos osoitetaan.</p>
Rakennusoikeuden lisätietoja antaa	Utajärven Kunnan rakennustarkastaja Janne Heikkinen p. 040 8316068

VESIJOHTO

Kunnan	Kyllä
Kaivo	Kyllä
Veden laatu ja riittävyys	riittävä

VIEMÄRI

Oma	Kyllä
------------	-------

LIITTYMÄT

Tie perille	Kyllä yleinen Kortetjärven tie
Sähköliittymä siirtyy	Kyllä

KUSTANNUKSET

Kiinteistövero	227,52 €
-----------------------	----------

RASITUKSET, RASITTEET JA OIKEUDET

Osuudet yhteisiin alueisiin ja erityisiin etuuksiin	osuudet yhteiseen 889-403-876-50 vesialueeseen, osuudet yhteiseen Myllypalsta maa-alueeseen 889-403-878-47 ja yhteiseen maa-alueeseen 889-403-878-49
--	--

LISÄTIEDOT

Muut kaupan kannalta merkittävät tiedot	Irtaimiston sisällymisestä kauppaan voidaan neuvotella.
--	---

AJO-OHJEET

Ajo-ohjeet	Utajärven kk:ltä: ajetaan valtatie 22 pitkin Paltamon suuntaan n. 3,8 km ja käännetään vasemmalle Utasen voimalaitoksen yli menevälle tielle, jota ajetaan n. 1 km ja käännetään oikealle Ylisuvannolle johtavalle tielle nro 8300, jota ajetaan n. 6,2 km ja käännetään vasemmalle Naamatielle, jota ajetaan n. 16,5 km sekä käännetään vasemmalle Kortetjärven haaralle, jota ajetaan n. 1,5 km ja kohde kiinteistön on tien päässä oikealla osoitteessa Kortetjärventie 20.
-------------------	--

Byggnader

KANGAS-MIKKOLA

ÖVRIGA BYGGNADER

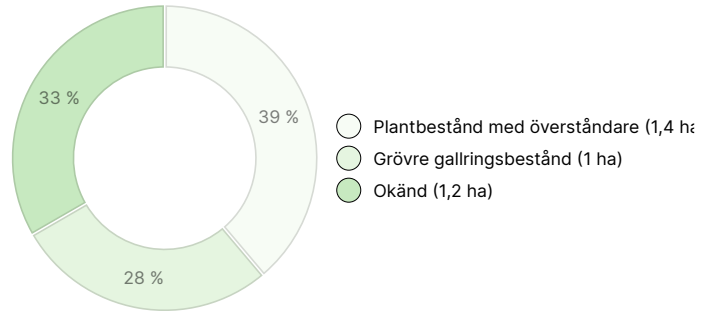
Härbre	pieni hirsinen nukkuma-aitta n. 6×5 m
Ladugård	Navetta rakennus, jossa kesäkeittiö, lämmin nukkumahuone ja sauna-pesuhuone , lattialämmityksellä.
Bastu	Savusauna
Lager	puuvarasto

Information om skogstillgångar: KANGAS-MIKKOLA

MÄNGDEN GAGNVIRKE

Huvudsaklig trädart	mängd
Tall (massaved)	56 m ³
Tall (timmer)	62 m ³
Gran (massaved)	13 m ³
Gran (timmer)	3 m ³
Glasbjörk (massaved)	36 m ³
Totalt	170 m³

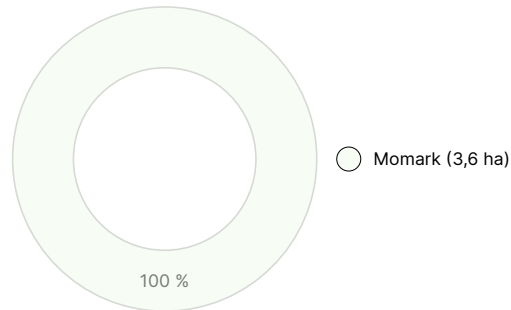
UTVECKLINGSKLASSFÖRDELNING



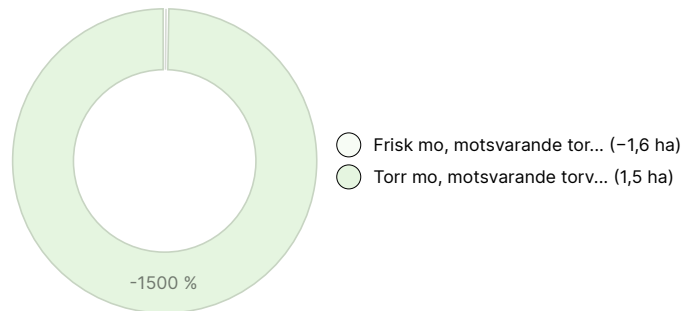
MÄNGDEN MARKBOTTEN

Markbotten	mängd
Skogsmark	2,4 ha
Tomtmark	1,2 ha
Totalt	3,6 ha

VÄXTPLATSFÖRDELNING



VÄXTPLATSENS FERTILITETSFÖRDELNING



Nedladdningsbart material

Material som kan laddas ner finns på adressen <https://www.metsatilat.fi/osta/230613145>

KANGAS-MIKKOLA

- Skogsvärdering
arvio_kartat_iv-kuva_latvuskartta.pdf
- Annan
Päärakennuksen pohjaluonnos.pdf
- Fastighetens uppgifter
Selostusliite kiinteistöstä.pdf
- Fastighetskarta
889-403-55-21_ATKT_1713506125942.pdf
- Fastighetsregisterutdrag
889-403-55-21_KO_1713506116192.pdf

Prisuppgifter

Objektets pris

Objektets prisbegäran är 40 000 €. Du kan erbjuda mer eller mindre.

Köparens avgifter

Varainsiirtovero 3 % kauppasummasta, kaupanvahvistuspalkkion osalta puolet 128eur/2= 64 eur(myyjä vastaa toisesta puolesta), lainhuudatuskulut 161 eur ja määrälakaupassa maanmittauslaitoksen hinnaston mukaiset lohkomiskulut.

Karta



Bilder

KANGAS-MIKKOLA



Dronekuva pihapiiri



Dronekuva 120 kuvio alla ja sen rantaa



Dronekuva kuvio 119 vasen alalaita



kuvio 117



kuvio 119 rantaa



kuvio 120



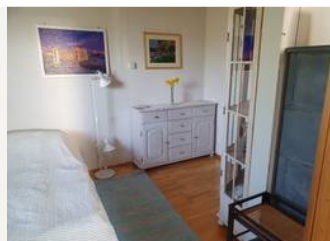
kuvio 120 rantaa



kellari-aitan alavarasto



nukkuma-aitta



alakerran mh



autotalli



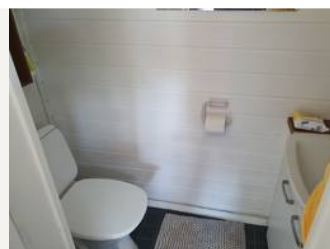
keittiö



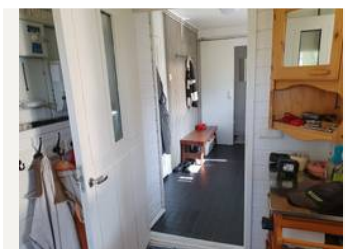
kellari-aitta



kellari aitan ullakko



kv huoneen wc



kuvio 118



navetan kesäkeittiö



navetan kesäkeittiö kuva 2



navetan lämmin huone



navetan sauna



navetan talliosa



navetan verstaasoa



olohuone keittiöstä



olohuone keittiöön päin



pesuhuone ja suihku



pesuhuone ja suihku kuva 2



pesuhuone



päärakennus



sauna



saunan kiuas



savusaunan kiuas



savusauna



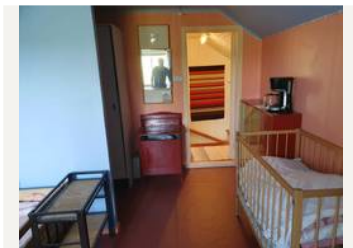
uudempi navetta



vanha navetta



yläkerran mh 1



yläkerran mh 2