



Tätä kohdetta välittää

Tommi Seppänen

040-1504714

tommi.seppanen@metsatilat.fi

METSÄTILA (KIINTEISTÖ)

VAPAA-AJAN ASUNTO (KIINTEISTÖ)

Hirvensalmi, Ripatti, 4 kiinteistöä, yht. 27,818 ha

Hirvensalmi

KOHDENUMERO: 230213584

Hintapyyntö

299 000,00 €

Pinta-ala

27,818 ha

Ainespuun määrä

3 780 m³

Neljä kiinteistöä, jossa metsää, 2 vapaa-ajan rakennusta ja vanha asuinrakennus pihapiireineen.

Myynnissä neljä kiinteistöä yhteensä 27,818 hehtaaria. Metsää on noin 24,9 hehtaaria. Puustoa tiloilla on yhteensä noin 3591 m³, joista suurin osa varttuneissa ja uudistuskypsissä metsissä. Tiloilla on hyvät hakkuu mahdollisuudet.

Hietala-tilalla on 1920-luvulla rakennettu asuinrakennus pihapiireineen. Rakennus on heikossa kunnossa. Lisäksi tilalla on 1969-70 valmistunut pyöröhirsinen noin 26 m² vapaa-ajanrakennus, jossa on tupa ja keittiö. Rakennuksessa on takka ja puuhella.

Hietalahti-tilalla on 2012 valmistunut höylähirsinen noin 35 m² vapaa-ajanrakennus. Rakennuksessa on tupa, keittiö ja parvi. Lisäksi tilalla on 2012 rantasauna, jossa on nukkumapaikka, pukuhuone, pesuhuone sauna. Tontilla on myös varistorakennus.

Vapaa-ajanrakennukset rajoittuvat Vahvajärveen.

Kiinteistön tiedot

| | Hietala | Taimi |
|-----------------------------------|---------------------------------------|--------------|
| Kiinteistön nimi | Hietala | Taimi |
| Kiinteistötunnus | 97-419-1-164 | 97-419-1-128 |
| Osoite | Tuhatkoskentie 80, 52550, Hirvensalmi | Hirvensalmi |
| Kiinteistötyyppi | Metsätila | Metsätila |
| Kiinteistötyypin tarkennus | Kiinteistö | Kiinteistö |
| Sisältää rakennuksia | Kyllä | - |
| MAAPOHJA | | |
| Oma | Kyllä | Kyllä |
| Pinta-ala | 10,042 ha | 9,498 ha |
| VESIALUE | | |
| Omaa rantaviivaa | Kyllä järvi | - |
| Vesijättö | Rajoittuu osittain vesijättöön. | - |
| KAAVOITUS JA MUUT TIEDOT | | |
| Yleiskaava | Kyllä | Kyllä |
| Kaavan kuvaus | Yleiskaava(097-Y201213047) | - |
| Maakuntakaava | Kyllä | - |
| VESIJOHTO | | |
| Oma | Kyllä | - |
| Kaivo | Kyllä | - |
| Veden laatu ja riittävyys | Riittävyys ok. | - |
| VIEMÄRI | | |
| Oma | Kyllä | - |
| LIITTYMÄT | | |
| Tie perille | Kyllä | - |
| Sähköliittymä siirtyy | Kyllä | - |

KUSTANNUKSET

| | | |
|-----------------------|----------|---|
| Tiemaksu | 439,5 € | - |
| Kiinteistövero | 183,00 € | - |

RASITUKSET, RASITTEET JA OIKEUDET

| | | |
|--|---|---|
| Osuudet yhteisiin alueisiin ja erityisiin etuuksiin | - | 1) Yhteinen maa-alue 97-419-878-4 Kalas- tusvalkama 2) Yhteinen maa-alue 97-419-878-5 Ripa- tinkosken myllypalsta. 3) Yhteinen maa-alue 97-420-878-2 Vene- valkamat 4) Yhteinen maa-alue 97-420-878-3 Vene- valkama 5) Yhteinen vesialue 97-876-14-1 Hirven- salmen osakaskunta (useassa kunnas- sa) 6) Yhteinen vesialue 97-876-15-1 Kes- ki-Puulan osakaskunta (useassa kunnas- sa) 7) Yhteinen maa-alue 97-878-10-0 Saaret ja luodot |
|--|---|---|

YMPÄRISTÖ JA MAAPERÄ

| | | |
|---|-------|---|
| Kohteella on toimeksiantajalle kuulu- matonta omaisuutta | Kyllä | - |
| Metsästysvuokrasopimus | Kyllä | - |

Rakennukset

| | Hietala | Taimi |
|---------------------------------------|--|-------|
| Tietoa vapautumisesta | Sopimuksen mukaan | - |
| Rakennusvuosi | 1920 | - |
| Rakennusmateriaali | hirsi, puu | - |
| Kerrosala | 84 m ² | - |
| Asuinpinta-ala | 76 m ² | - |
| Huonejako | Tupa, 2x kammari, keittiö, wc, vinttikammari | - |
| Pinta-alojen lisätiedot | Pinta-aratiedot suuntaa-antavia | - |
| Ilmanvaihtojärjestelmä | painovoimainen | - |
| Lämmitysjärjestelmä | puu, sähkö | - |
| Kattotyyppi, kate ja sen kunto | Harjakatto, pelti | - |

KEITTIÖ

| | | |
|-------------------|-------------------|---|
| Kaapistot | Ei | - |
| Leivinuuni | Kyllä Puuhella | - |

PESUTILAT

| | | |
|---------------------|-------|---|
| Erillinen WC | Kyllä | - |
|---------------------|-------|---|

PINNAT JA MATERIAALIT

| | | |
|---------------------|---|---|
| Keittiö | Seinämaterialit: pahvi Lattiamaterialit: lauta | - |
| Olohuone | Seinämaterialit: pahvi Lattiamaterialit: Lauta | - |
| Makuuhuone 1 | Seinämaterialit: paneeli Lattiamaterialit: lauta | - |
| Makuuhuone 2 | Seinämaterialit: paneeli Lattiamaterialit: lauta | - |

VIAT, VAHINGOT JA KORJAUKSET

| | | |
|-------------------------------|------------------------|---|
| Kosteusvaurioita | Kyllä Mahdollisesti | - |
| Asbestikartoitus tehty | Ei | - |

| | | |
|--|--------------------------------------|---|
| Muita erityisiä vahinkoja, vikoja tai puutteita | Kyllä Rakennus on heikkokuntoinen | - |
|--|--------------------------------------|---|

SÄHKÖ-, VESI- YMS. LIITTYMÄT

| | | |
|----------------------|-------|---|
| Sähköliittymä | Kyllä | - |
|----------------------|-------|---|

MUUT RAKENNUKSET

| | | |
|----------------|-----------------------------------|---|
| Navetta | Toimii varastona. Heikkokuntoinen | - |
|----------------|-----------------------------------|---|

| | | |
|------------------|---|---|
| Autotalli | talli, varasto, puucee, heikkokuntoinen | - |
|------------------|---|---|

| | | |
|--------------|---|---|
| Aitta | Hirsinen aittarakennus, heikkokuntoinen | - |
|--------------|---|---|

| | | |
|--------------|----------------------------|---|
| Sauna | Ulkosauna, heikkokuntoinen | - |
|--------------|----------------------------|---|

| | | |
|----------------------|--|---|
| Asuinrakennus | Rannassa on -69-70 valmistunut vapaa-ajanrakennus noin 26 m2 ja heikkokuntoinen rantasauna | - |
|----------------------|--|---|

Kiinteistön tiedot

| | Maahiset | Hietalahti |
|---|--------------|---|
| Kiinteistön nimi | Maahiset | Hietalahti |
| Kiinteistötunnus | 97-419-1-104 | 97-419-1-153 |
| Osoite | Hirvensalmi | Tuhatkoskentie 80, 52550, Hirvensalmi |
| Kiinteistötyyppi | Metsätila | Vapaa-ajan asunto |
| Kiinteistötyypin tarkennus | Kiinteistö | Kiinteistö |
| Sisältää rakennuksia | - | Kyllä |
| MAAPOHJA | | |
| Oma | Kyllä | Kyllä |
| Pinta-ala | 7,73 ha | 0,548 ha |
| VESIALUE | | |
| Omaa rantaviivaa | - | Kyllä 85 m, järvi. Hiekkapohja |
| KAAVOITUS JA MUUT TIEDOT | | |
| Yleiskaava | Kyllä | Kyllä |
| Kaavan kuvaus | - | Yleiskaava(097-Y201213047) |
| Rakennusoikeuden lisätietoja antaa | - | Hirvensalmen kunta |
| VESIJOHTO | | |
| Oma | - | Kyllä |
| Porakaivo | - | Kyllä |
| LIITTYMÄT | | |
| Tie perille | Kyllä | Kyllä |
| Sähköliittymä siirtyy | - | Kyllä |
| KUSTANNUKSET | | |
| Tiemaksu | - | 122 € |
| Lisätiedot tiehoidosta | - | Iso-Ripatin tiehoitokunta Tuhatkoskentie |
| Kiinteistövero | - | 380,00 € |

RASITUKSET, RASITTEET JA OIKEUDET

Osuudet yhteisiin alueisiin ja erityisiin etuuksiin

- | | |
|---|--|
| 1) Yhteinen maa-alue 97-419-878-4 Kalastusvalkama 2) Yhteinen maa-alue 97-419-878-5 Ripatinkosken myllypalsta 3) Yhteinen maa-alue 97-420-878-2 Venevalkamat 4) Yhteinen maa-alue 97-420-878-3 Venevalkama 5) Yhteinen vesialue 97-876-14-1 Hirvensalmen osakaskunta (useassa kunnassa) 6) Yhteinen vesialue 97-876-15-1 Keski-Puulan osakaskunta (useassa kunnassa) 7) Yhteinen maa-alue 97-878-10-0 Saaret ja luodot | 1) Yhteinen maa-alue 97-419-878-4 Kalastusvalkama 2) Yhteinen maa-alue 97-419-878-5 Ripatinkosken myllypalsta 3) Yhteinen maa-alue 97-420-878-2 Venevalkamat 4) Yhteinen maa-alue 97-420-878-3 Venevalkama 5) Yhteinen vesialue 97-876-14-1 Hirvensalmen osakaskunta 6) Yhteinen vesialue 97-876-15-1 Keski-Puulan osakaskunta 7) Yhteinen maa-alue 97-878-10-0 Saaret ja luodot |
|---|--|

AJO-OHJEET

Ajo-ohjeet

- Tuhatkoskentie 80, Hirvensalmi

Rakennukset

| | Maahiset | Hietalahti |
|---------------------------------------|----------|---|
| Tietoa vapautumisesta | - | Sopimuksen mukaan |
| Rakennusvuosi | - | 2012 |
| Käyttöönottovuosi | - | 2012 |
| Rakennusmateriaali | - | hirsi |
| Asuinpinta-ala | - | 35 m ² |
| Muut tilat | - | 34 m ² |
| Huonejako | - | tupa, keittiö, parvi |
| Pinta-alojen lisätiedot | - | Pinta-alatieto suuntaa-antava |
| Ilmanvaihtojärjestelmä | - | painovoimainen |
| Lämmitysjärjestelmä | - | Sähkö, puu |
| Kattotyyppi, kate ja sen kunto | - | harja, huopa |
| KEITTIÖ | | |
| Jääkaappi | - | Kyllä |
| Liesi | - | Kyllä |
| Liesikupu/tuuletin | - | Kyllä |
| PINNAT JA MATERIAALIT | | |
| Keittiö | - | Seinämaterialit: Puu, levy Lattiamaterialit: puu |
| Olohuone | - | Seinämaterialit: puu,levy Lattiamaterialit: puu |
| Muut huoneet | - | Seinämaterialit: puu Lattiamaterialit: puu |
| MUUTA KAUPPAAN KUULUVAA | | |
| Siirr. vaatekaapit | - | Kyllä |
| Naulakko | - | Kyllä |
| MUU VARUSTUS | | |
| Takka | - | Kyllä |

SÄHKÖ-, VESI- YMS. LIITTYMÄT

| | | |
|----------------------|---|-------|
| Sähköliittymä | - | Kyllä |
|----------------------|---|-------|

MUUT KUSTANNUKSET

| | | |
|--------------------------------|---|-----------------------------|
| Kustannusten lisätiedot | - | Sähkönkulutus noin 1900 kwh |
|--------------------------------|---|-----------------------------|

MUUT RAKENNUKSET

| | | |
|--------------|---|--------------------|
| Sauna | - | Rakennusvuosi 2012 |
|--------------|---|--------------------|

| | | |
|----------------|---|------------------------------------|
| Varasto | - | Varasto/puucee, rakennusvuosi 2012 |
|----------------|---|------------------------------------|

Metsävaratiedot: Kohteessa yhteensä

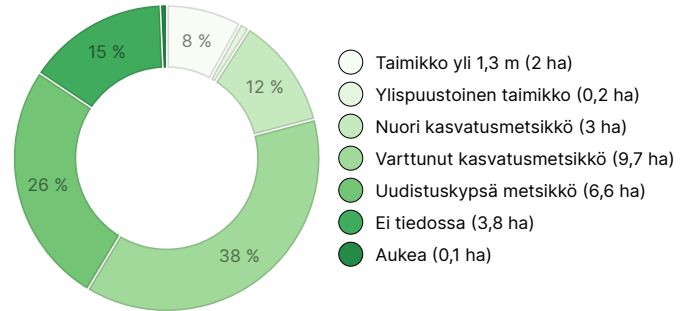
AINESPUUN MÄÄRÄ

| Pääpuulaji | määrä |
|-------------------------|----------------------------|
| Mänty (kuitupuu) | 452 m ³ |
| Mänty (tukkipuu) | 625 m ³ |
| Kuusi (kuitupuu) | 1 100 m ³ |
| Kuusi (tukkipuu) | 1 165 m ³ |
| Rauduskoivu (kuitupuu) | 226 m ³ |
| Rauduskoivu (tukkipuu) | 55 m ³ |
| Hieskoivu (kuitupuu) | 122 m ³ |
| Hieskoivu (tukkipuu) | 12 m ³ |
| Harmaaleppä (kuitupuu) | 16 m ³ |
| Muu lehtipuu (kuitupuu) | 6 m ³ |
| Haapa (kuitupuu) | 1 m ³ |
| Yhteensä | 3 780 m³ |

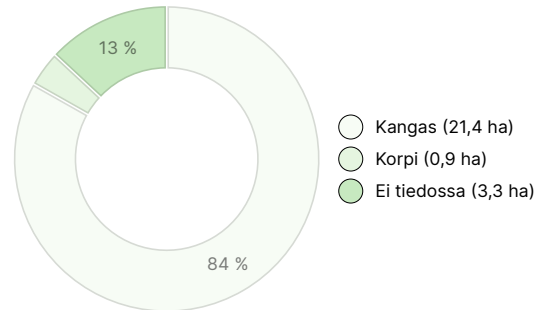
MAAPOHJAN MÄÄRÄ

| Maapohja | määrä |
|-----------------|----------------|
| Metsämaa | 21,7 ha |
| Kitumaa | 0,2 ha |
| Maatalousmaa | 3,1 ha |
| Muu maa | 0,5 ha |
| Yhteensä | 25,5 ha |

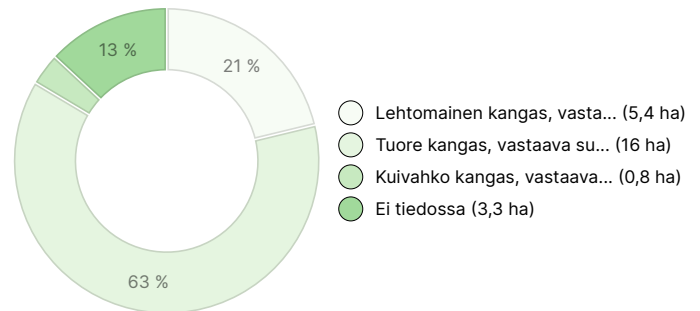
KEHITYSLUOKKAJAKAUMA



KASVUPAIKKAJAKAUMA



KASVUPAIKAN RAVINTEISUUSJAKAUMA



Metsävaratiedot: Hietala

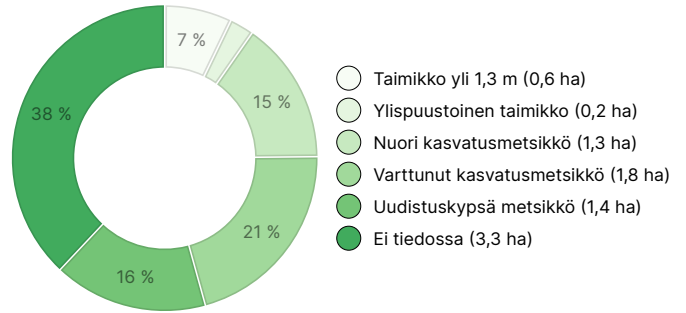
AINESPUUN MÄÄRÄ

| Pääpuulaji | määrä |
|-------------------------|--------------------------|
| Mänty (kuitupuu) | 83 m ³ |
| Mänty (tukkipuu) | 191 m ³ |
| Kuusi (kuitupuu) | 195 m ³ |
| Kuusi (tukkipuu) | 115 m ³ |
| Rauduskoivu (kuitupuu) | 50 m ³ |
| Rauduskoivu (tukkipuu) | 9 m ³ |
| Hieskoivu (kuitupuu) | 21 m ³ |
| Hieskoivu (tukkipuu) | 5 m ³ |
| Harmaaleppä (kuitupuu) | 8 m ³ |
| Muu lehtipuu (kuitupuu) | 4 m ³ |
| Yhteensä | 681 m³ |

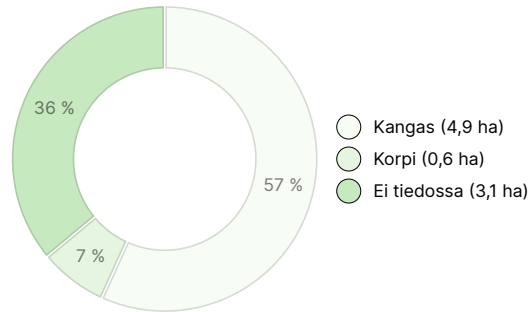
MAAPOHJAN MÄÄRÄ

| Maapohja | määrä |
|-----------------|---------------|
| Metsämaa | 5,3 ha |
| Kitumaa | 0,2 ha |
| Maatalousmaa | 3,1 ha |
| Yhteensä | 8,6 ha |

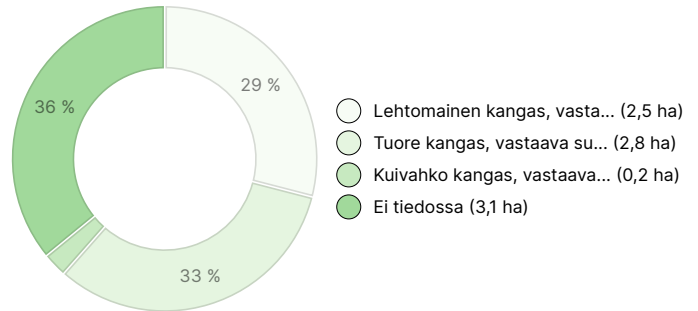
KEHITYSLUOKKAJAKAUMA



KASVUPAIKKAJAKAUMA



KASVUPAIKAN RAVINTEISUUSJAKAUMA



Metsävaratiedot: Taimi

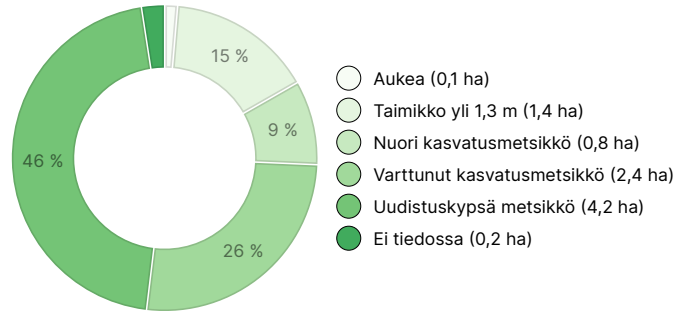
AINESPUUN MÄÄRÄ

| Pääpuulaji | määrä |
|------------------------|----------------------------|
| Mänty (kuitupuu) | 54 m ³ |
| Mänty (tukkipuu) | 122 m ³ |
| Kuusi (kuitupuu) | 594 m ³ |
| Kuusi (tukkipuu) | 764 m ³ |
| Rauduskoivu (kuitupuu) | 13 m ³ |
| Rauduskoivu (tukkipuu) | 3 m ³ |
| Hieskoivu (kuitupuu) | 70 m ³ |
| Hieskoivu (tukkipuu) | 5 m ³ |
| Harmaaleppä (kuitupuu) | 4 m ³ |
| Yhteensä | 1 629 m³ |

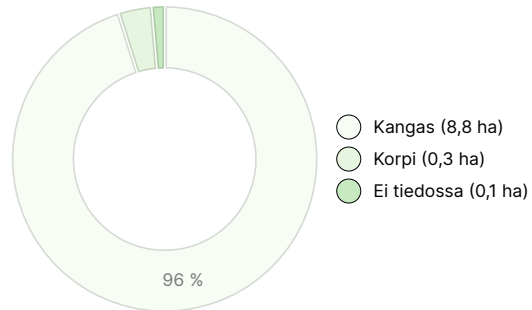
MAAPOHJAN MÄÄRÄ

| Maapohja | määrä |
|-----------------|---------------|
| Metsämaa | 9 ha |
| Muu maa | 0,2 ha |
| Yhteensä | 9,2 ha |

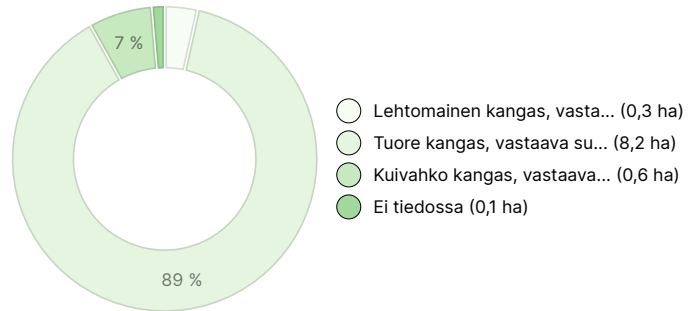
KEHITYSLUOKKAJAKAUMA



KASVUPAIKKAJAKAUMA



KASVUPAIKAN RAVINTEISUUSJAKAUMA



Metsävaratiedot: Maahiset

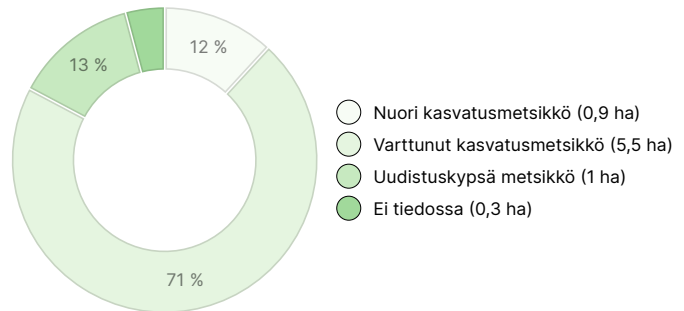
AINESPUUN MÄÄRÄ

| Pääpuulaji | määrä |
|-------------------------|----------------------------|
| Mänty (kuitupuu) | 315 m ³ |
| Mänty (tukkipuu) | 312 m ³ |
| Kuusi (kuitupuu) | 311 m ³ |
| Kuusi (tukkipuu) | 286 m ³ |
| Rauduskoivu (kuitupuu) | 163 m ³ |
| Rauduskoivu (tukkipuu) | 43 m ³ |
| Hieskoivu (kuitupuu) | 31 m ³ |
| Hieskoivu (tukkipuu) | 2 m ³ |
| Haapa (kuitupuu) | 1 m ³ |
| Harmaaleppä (kuitupuu) | 4 m ³ |
| Muu lehtipuu (kuitupuu) | 2 m ³ |
| Yhteensä | 1 470 m³ |

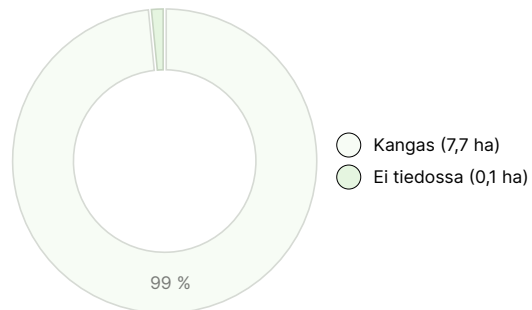
MAAPOHJAN MÄÄRÄ

| Maapohja | määrä |
|-----------------|---------------|
| Metsämaa | 7,5 ha |
| Muu maa | 0,3 ha |
| Yhteensä | 7,8 ha |

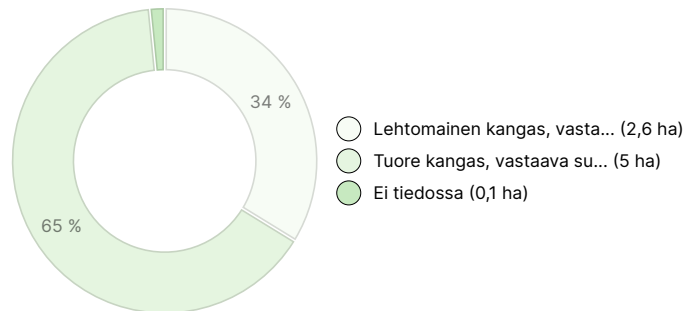
KEHITYSLUOKKAJAKAUMA



KASVUPAIKKAJAKAUMA



KASVUPAIKAN RAVINTEISUUSJAKAUMA



Ladattavat aineistot

Ladattavat aineistot löytyvät osoitteesta <https://www.metsatilat.fi/osta/230213584>

Hietala

[Metsäarvio](#)
Metsäarvio Hietala.pdf

[Kiinteistön kartta](#)
97-419-1-164_ATKT_1691579470627.pdf

[Kiinteistörekisteriote](#)
97-419-1-164_KO_1691579446021.pdf

Taimi

[Kiinteistörekisteriote](#)
97-419-1-128_KO_1691579562531.pdf

[Metsäarvio](#)
Metsäarvio Taimi.pdf

[Kiinteistön kartta](#)
97-419-1-128_ATKT_1691579565957.pdf

Maahiset

 [Kiinteistörekisteriote](#)
97-419-1-104_KO_1691579623344.pdf

 [Metsäarvio](#)
Metsäarvio Maahiset.pdf

 [Kiinteistön kartta](#)
97-419-1-104_ATKT_1691579635455.pdf

Hietalahti

 [Kiinteistörekisteriote](#)
97-419-1-153_KO_1696590758105.pdf

 [Kiinteistön kartta](#)
97-419-1-153_ATKT_1696590762051.pdf

Hintatiedot

Kohteen hinta

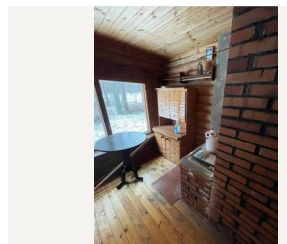
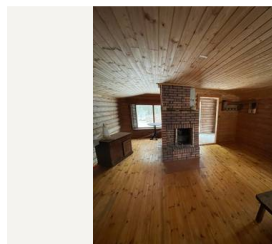
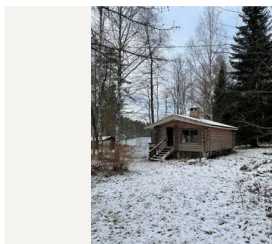
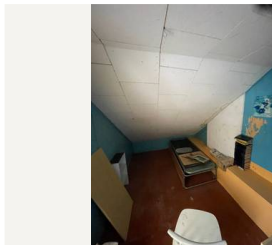
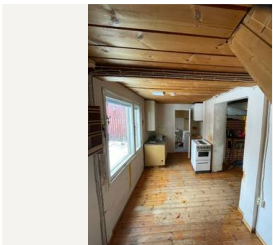
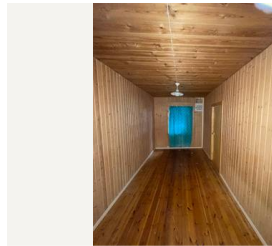
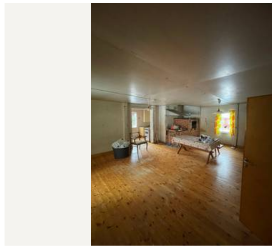
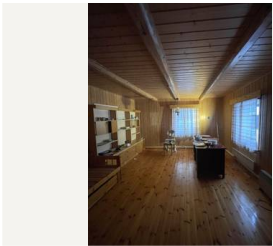
Kohteen hintapyyntö on 299 000 €, voit tarjota enemmän tai vähemmän.

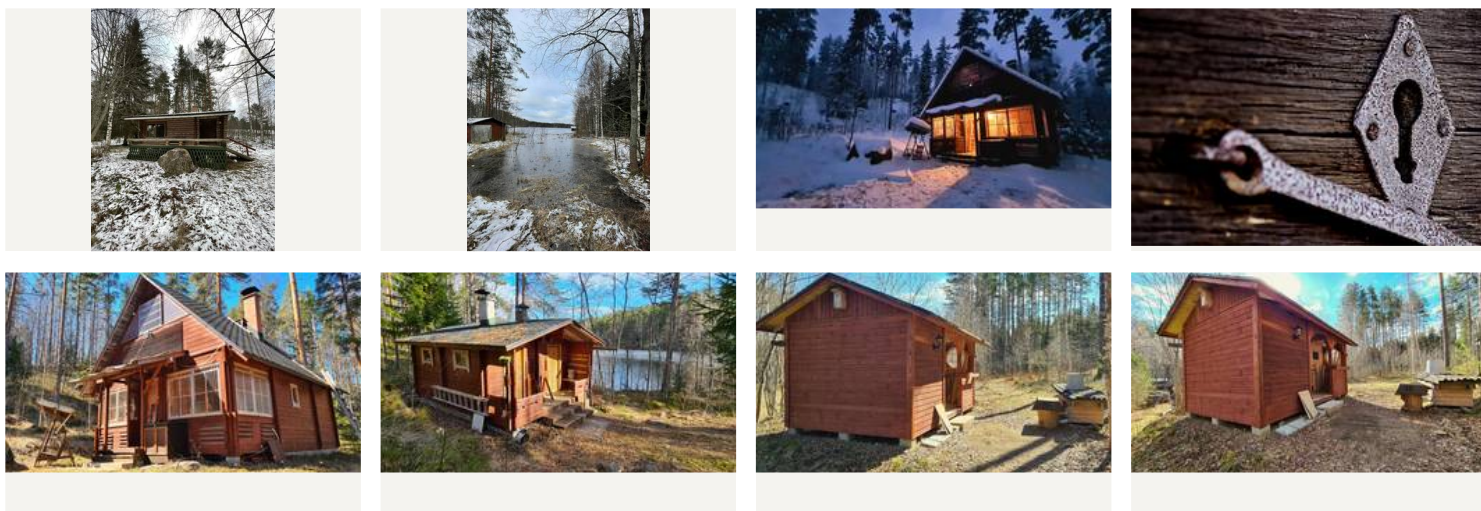
Ostajalle tulevat maksut

Ostaja maksaa kauppahinnan lisäksi kaupanvahvistajan palkkion 120 euroa, varainsiirtoveron 4% kauppahinnasta, lainhuudon haun 151 euroa ja mahdolliset lohkomiskulut Maanmittauslaitoksen taksojen mukaan. Mahdollisessa sähköisessä kiinteistökaupassa ostaja maksaa maanmittauslaitoksen sähköisen kiinteistövaihdannan palvelumaksun 207 euroa.

Kuvat

Hietala





Hietalahti

